

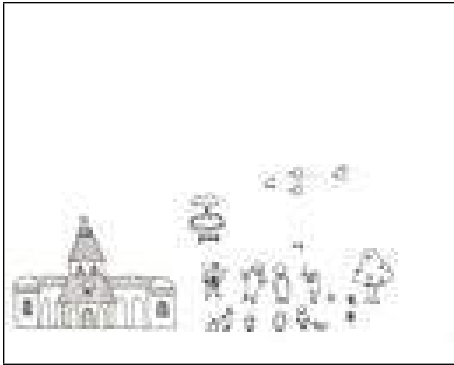


No:0016_0012

教会

石井 悠輝雄_yukio ishii

2010年 鉛筆 紙 380×270



No:0016_0040

イラスト 1

石井 悠輝雄_yukio ishii

年 ペン 紙 270×380



No:0016_0041

寺院

石井 悠輝雄_yukio ishii

年 色鉛筆 紙 270×380



No:0016_0102

ガウディさんへ

石井 悠輝雄_yukio ishii

2011年 水性ペン 紙 380x270



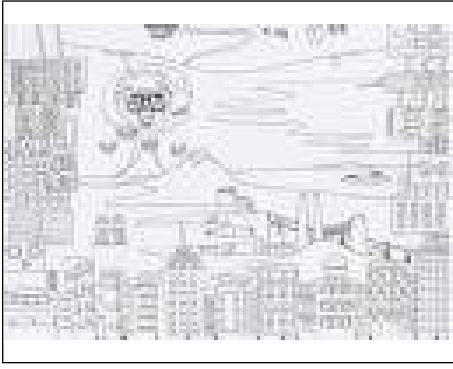
No:0016_0183

ねこのいえ

石井 悠輝雄_yukio ishii

2012年 水彩絵の具 鉛筆 紙 380x270

日々のでまひま イラストストック



No:0016_0244

日本 I

石井 悠輝雄_yukio ishii

2013年 ペン 紙 381×270



No:0016_0255

石井 悠輝雄_yukio ishii

2013年 鉛筆 水彩絵の具 紙 189×266



No:0016_0264

city lined

石井 悠輝雄_yukio ishii

2013年 水干絵の具 墨 胡粉 色鉛筆 紙 455×433



No:0016_0301

夢のマンション

石井 悠輝雄_yukio ishii

2011年 鉛筆 紙 270×379



No:0016_0312

なっちゃんのギワワ

石井 悠輝雄_yukio ishii

2010年 ポスカ 紙 270×379

日々のでまひま イラストストック



No:0016_0315

石井 悠輝雄_yukio ishii

年 257×363

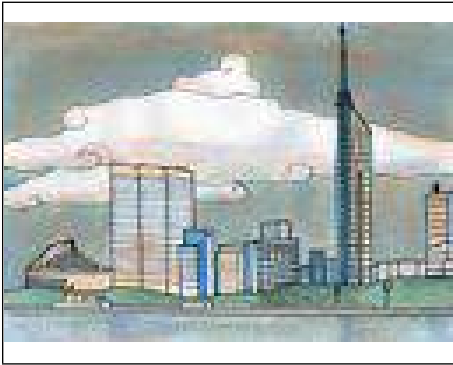


No:0016_0316

古里

石井 悠輝雄_yukio ishii

年 269×378



No:0016_0327

たそがれタワー

石井 悠輝雄_yukio ishii

2014年 ペン 水彩絵の具 パステル 紙 268×388



No:0016_0332

石井 悠輝雄_yukio ishii

年 189×269



No:0016_0384

まるで台湾の寺だったら

石井 悠輝雄_yukio ishii

2014年 鉛筆

日々のでまひま イラストストック



No:0013_0005

町

和泉 徹_toru izumi

2008年 クレヨン・紙 270×380

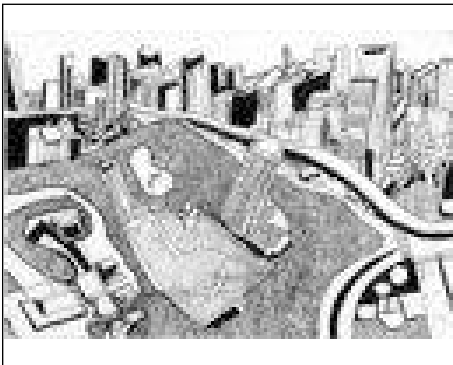


No:0013_0046

たあじはる

和泉 徹_toru izumi

2008年 色鉛筆・紙 380×270

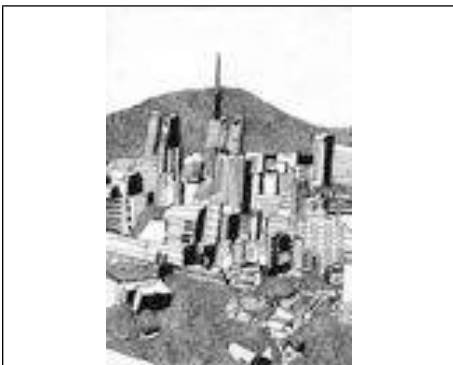


No:0010_0002

神社

高口 和樹_kazuki koguchi

2007年 水性ペン・色鉛筆・紙 252×357

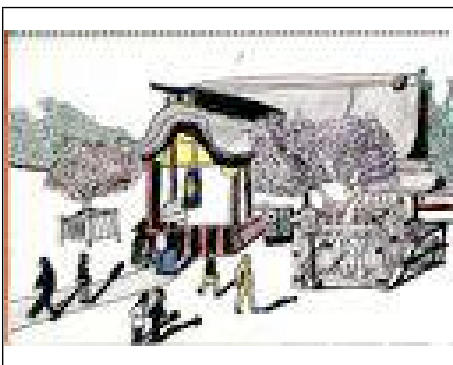


No:0010_0003

山とタワー

高口 和樹_kazuki koguchi

2007年 水性ペン・色鉛筆・紙 357×252

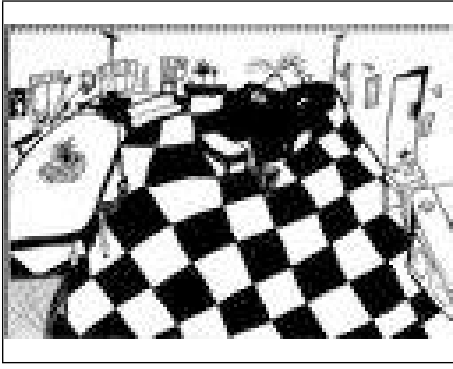


No:0010_0004

神社

高口 和樹_kazuki koguchi

2007年 水性ペン・色鉛筆・紙 357×252

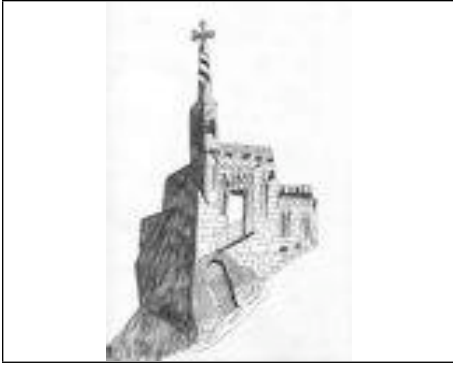


No:0010_0006

ピアノのある部屋

高口 和樹_kazuki koguchi

2007年 水性ペン・紙 357×252

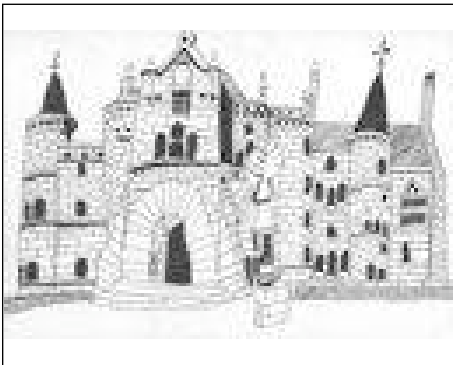


No:0010_0025

小さい城

高口 和樹_kazuki koguchi

2007年 水性ペン・紙 252×357

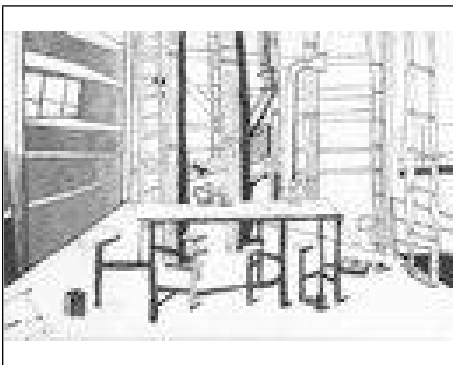


No:0010_0026

大きな城

高口 和樹_kazuki koguchi

2007年 水性ペン・紙 357×252

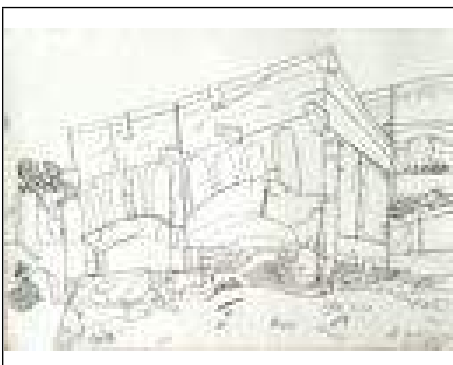


No:0010_0027

はいきよ

高口 和樹_kazuki koguchi

2007年 水性ペン・紙 357×252



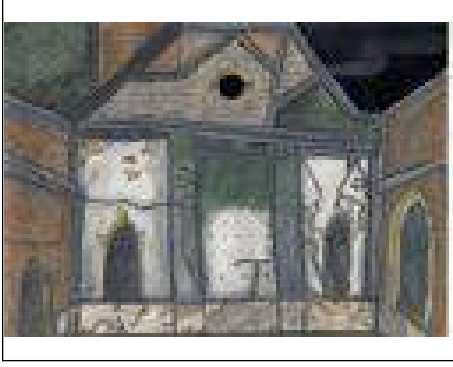
No:0010_0040

崩れかけの廃墟

高口 和樹_kazuki koguchi

2007年 水性ペン・紙 383×543

日々のでまひま イラストストック



No:0010_0042

はいきよ

高口 和樹_kazuki koguchi

2007年 水性ペン・紙 272×380

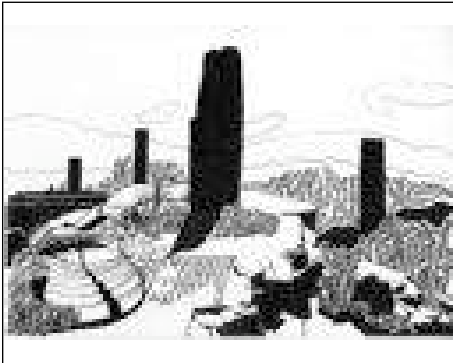


No:0010_0043

はいきよ

高口 和樹_kazuki koguchi

2007年 水性ペン・紙 272×380



No:0010_0044

はいきよ

高口 和樹_kazuki koguchi

2007年 水性ペン・紙 272×380



No:0010_0058

たてもの

高口 和樹_kazuki koguchi

2010年 水性ペン・紙 380×270



No:0010_0065

廃墟

高口 和樹_kazuki koguchi

2010年 水性ペン・紙 270×380

日々のでまひま イラストストック



No:0010_0068

ビッグベン

高口 和樹_kazuki koguchi

2010年 水性ペン・紙 380×270



No:0010_0079

高口 和樹_kazuki koguchi

年



No:0010_0080

家

高口 和樹_kazuki koguchi

年 水性ペン・紙 191×270

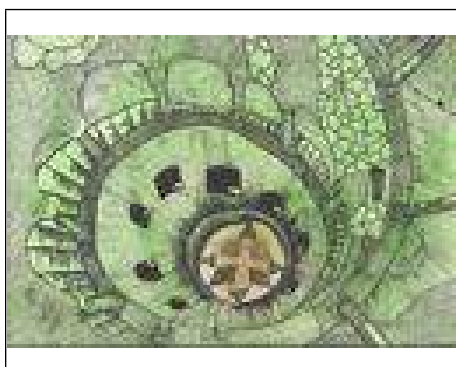


No:0010_0081

無題

高口 和樹_kazuki koguchi

年 水性ペン・紙 190×270



No:0010_0085

高口 和樹_kazuki koguchi

年

日々のでまひま イラストストック



No:0010_0093

高口 和樹_kazuki koguchi

年



No:0010_0097

高口 和樹_kazuki koguchi

年



No:0010_0104

高口 和樹_kazuki koguchi

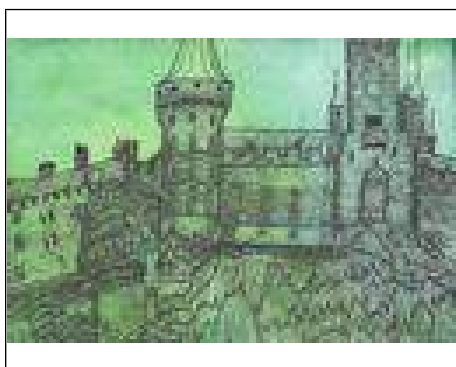
年



No:0010_0105

高口 和樹_kazuki koguchi

年



No:0010_0106

高口 和樹_kazuki koguchi

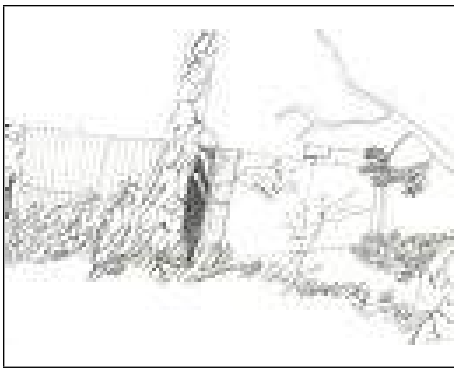
年

日々のでまひま イラストストック



No:0010_0107

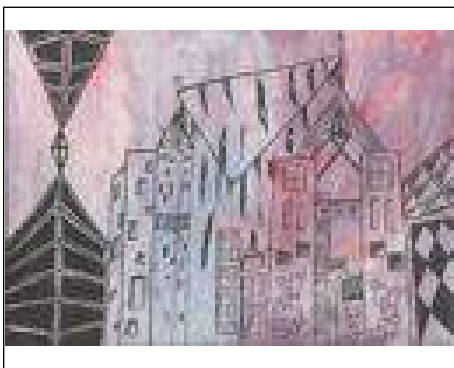
高口 和樹_kazuki koguchi
年



No:0010_0119

はいきよ

高口 和樹_kazuki koguchi
2012年 水性ペン・紙 182x258



No:0010_0132

高口 和樹_kazuki koguchi
年



No:0010_0134

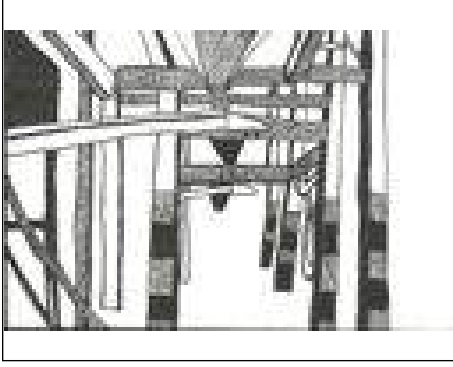
高口 和樹_kazuki koguchi
年



No:0010_0135

高口 和樹_kazuki koguchi
年

日々のでまひま イラストストック



No:0010_0139

高口 和樹_kazuki koguchi

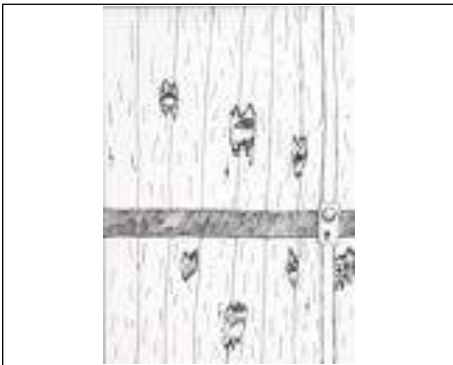
年



No:0010_0147

高口 和樹_kazuki koguchi

年



No:0010_0148

高口 和樹_kazuki koguchi

年



No:0005_0127

温泉の町

松永 大樹_hiroki matsunaga

2004年 色鉛筆・紙 252×357



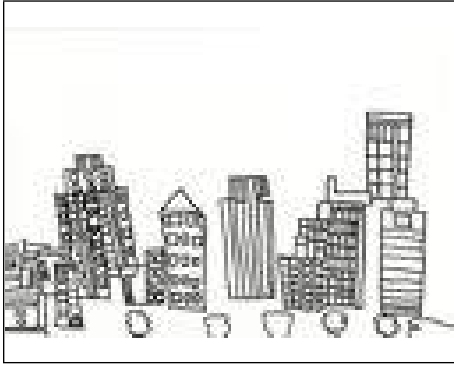
No:0005_0214

福岡タワー

松永 大樹_hiroki matsunaga

2009年 水性ペン・画用紙 540×190

日々のでまひま イラストストック

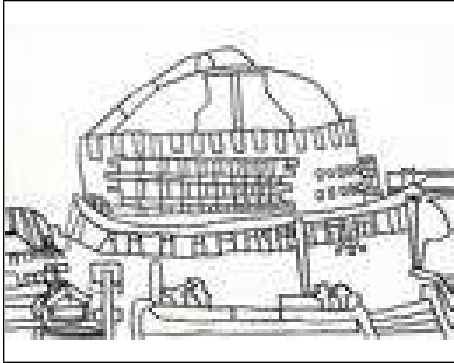


No:0005_0215

ふくおかの街

松永 大樹_hiroki matsunaga

2009年 水性ペン・紙 270×380



No:0005_0216

福岡ドーム

松永 大樹_hiroki matsunaga

2009年 水性ペン・紙 270×380



No:0005_0300

ビールのまち

松永 大樹_hiroki matsunaga

2012年 380×270

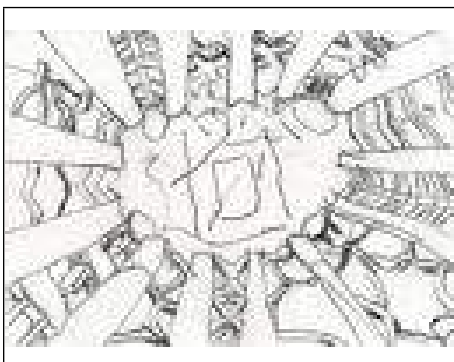


No:0006_0024

とう

中牟田 健児_kenji nakamuta

2007年 水彩絵の具・紙 245x352



No:0006_0211

ソーミヤ

中牟田 健児_kenji nakamuta

2010年 ダーマトグラフ・紙 270×380

日々のでまひま イラストストック



No:0006_0257

中牟田 健児_kenji nakamuta
年



No:0015_0006

アニメせかい

仁井 将貴_masaki nii
2010年 アクリル絵の具・紙 270x380



No:0015_0017

ジンちゃフグわうちの

仁井 将貴_masaki nii
2012年 クレヨン・色鉛筆・紙 380x270



No:0015_0026

ANTONI GAUDI

仁井 将貴_masaki nii
2012年 色鉛筆・紙 380x270

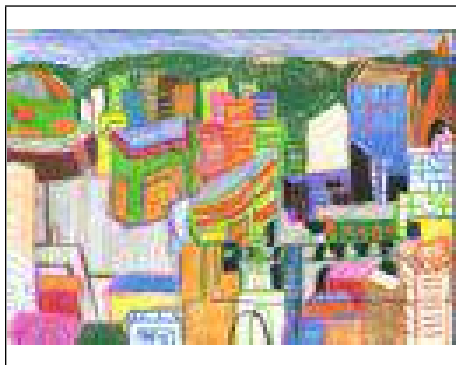


No:0015_0060

なごやのまち

仁井 将貴_masaki nii
2012年 アクリル絵の具・紙 270x380

日々のでまひま イラストストック



No:0015_0063

無題

仁井 将貴_masaki nii

2013年 色鉛筆・紙 270x380



No:0015_0079

仁井 将貴_masaki nii

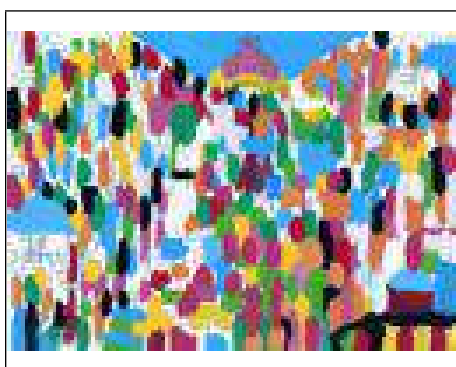
年



No:0015_0083

仁井 将貴_masaki nii

年



No:0015_0085

仁井 将貴_masaki nii

年

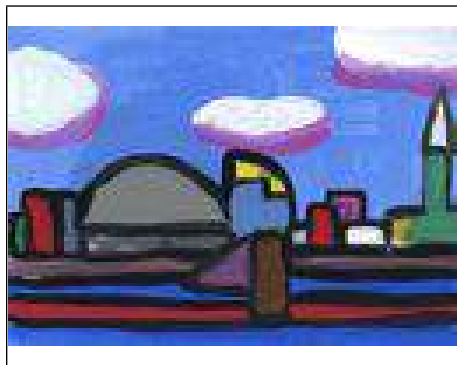


No:0015_0086

仁井 将貴_masaki nii

年

日々のでまひま イラストストック



No:0015_0088

仁井 将貴_masaki nii

年



No:0015_0095

仁井 将貴_masaki nii

年



No:0015_0102

仁井 将貴_masaki nii

年



No:0015_0103

仁井 将貴_masaki nii

年



No:0015_0104

仁井 将貴_masaki nii

年

日々のでまひま イラストストック



No:0015_0107

仁井 将貴_masaki nii

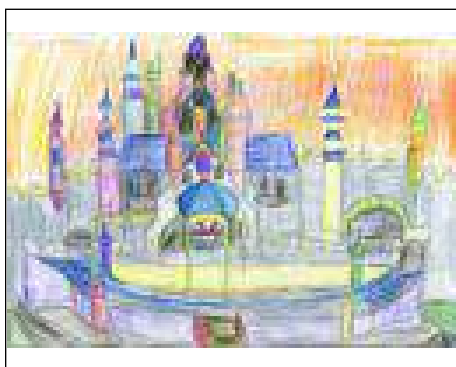
年



No:0015_0112

仁井 将貴_masaki nii

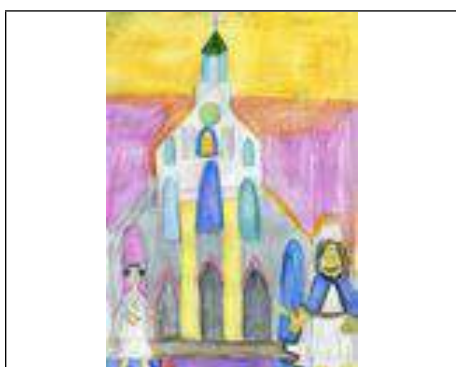
年



No:0015_0113

仁井 将貴_masaki nii

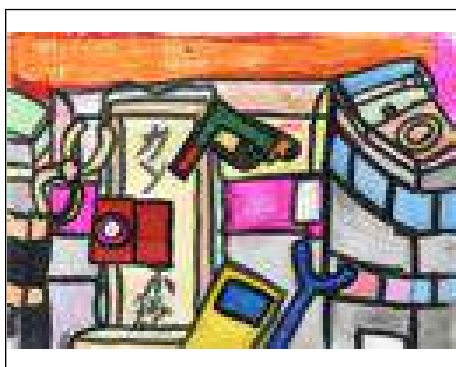
年



No:0015_0114

仁井 将貴_masaki nii

年

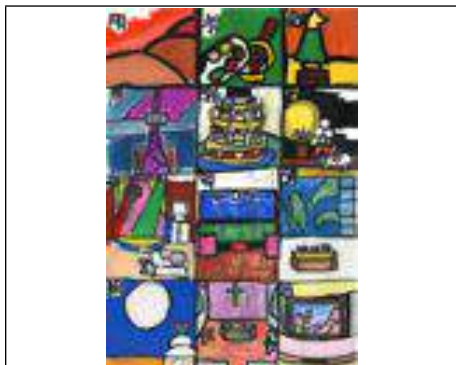


No:0015_0115

仁井 将貴_masaki nii

年

日々のでまひま イラストストック



No:0015_0116

仁井 将貴_masaki nii

年



No:0015_0120

仁井 将貴_masaki nii

年



No:0015_0122

仁井 将貴_masaki nii

年



No:0015_0126

仁井 将貴_masaki nii

年



No:0015_0128

仁井 将貴_masaki nii

年

日々のでまひま イラストストック



No:0015_0129

仁井 将貴_masaki nii
年



No:0015_0130

仁井 将貴_masaki nii
年



No:0015_0131

仁井 将貴_masaki nii
年



No:0015_0132

仁井 将貴_masaki nii
年



No:0008_0056

太陽の家

大峯 直幸_naoyuki omina
2009年 色鉛筆・紙 270 x 380

日々のでまひま イラストストック



No:0008_0073

みやげ

大峯 直幸_naoyuki omine

2010年 水彩絵の具・ダーマトグラフ・紙 270×380



No:0008_0092

くじら島

大峯 直幸_naoyuki omine

年 水彩絵の具・水性ペン・紙 240×363



No:0008_0095

空とぶペンギン

大峯 直幸_naoyuki omine

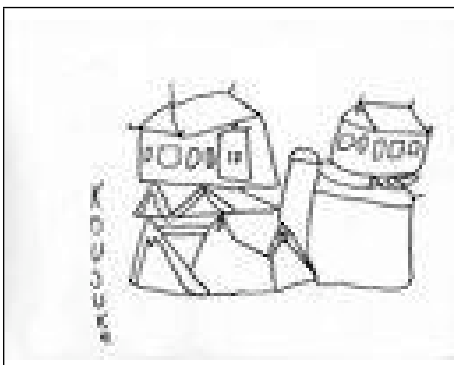
年 水彩絵の具・水性ペン・紙 540×380



No:0008_0149

大峯 直幸_naoyuki omine

年



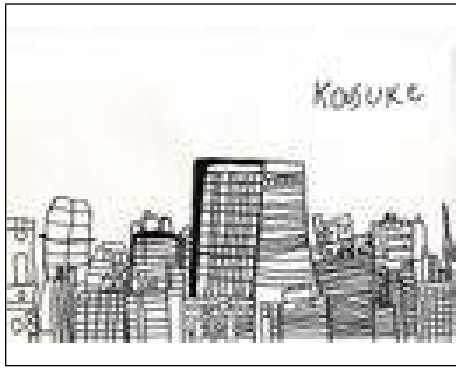
No:0003_0297

熊本城

太田 宏介_kosuke ota

2008年 油性ペン・紙 270x380

日々のでまひま イラストストック

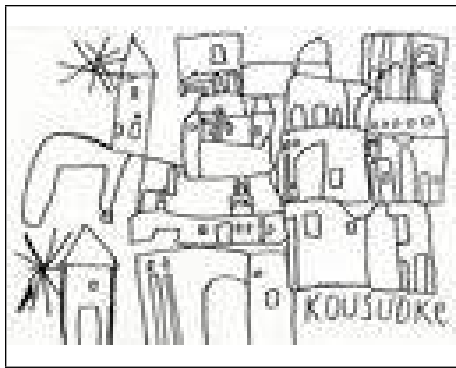


No:0003_0334

ビルのえ

太田 宏介_kosuke ota

2009年 水性ペン・紙 273 x 385

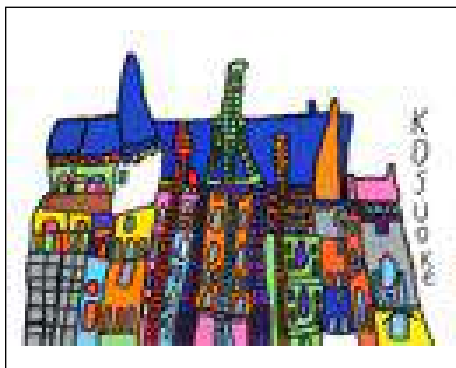


No:0003_0353

エーゲ海クルーズ

太田 宏介_kosuke ota

2009年 水性ペン・紙 270x380

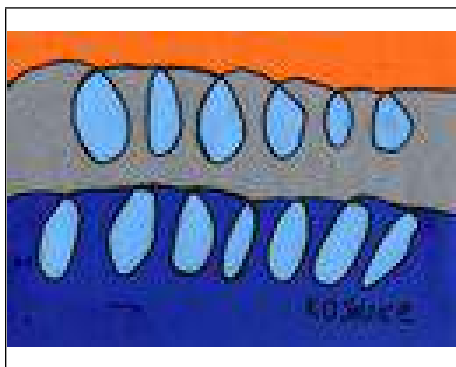


No:0003_0355

フランスのいえ

太田 宏介_kosuke ota

2009年 水性ペン・紙 270x380

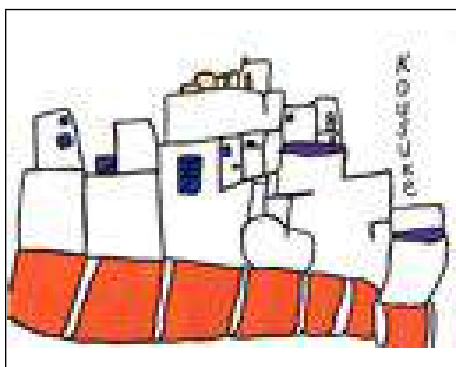


No:0003_0361

嵐風1

太田 宏介_kosuke ota

2009年 水性ペン・紙 270x380



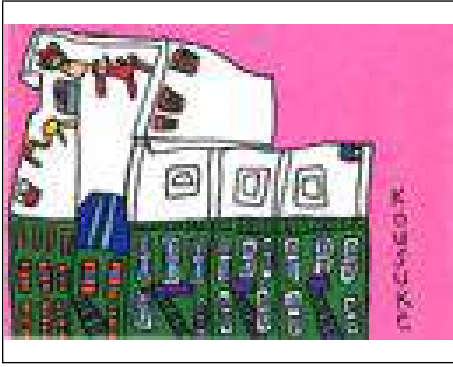
No:0003_0379

フランスのいえ

太田 宏介_kosuke ota

2010年 水性ペン・紙 270x380

日々のでまひま イラストストック

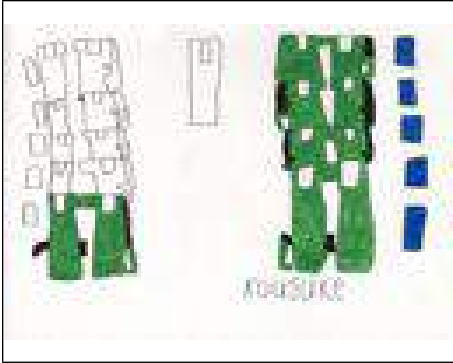


No:0003_0398

ニューヨークビル

太田 宏介_kosuke ota

2010年 水性ペン・紙 270x380



No:0003_0421

しんかんせんのいす

太田 宏介_kosuke ota

2010年 水性ペン・紙 270x380

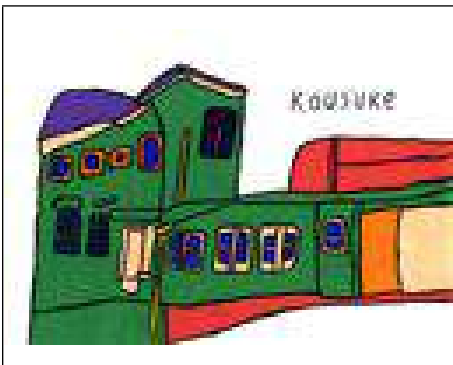


No:0003_0468

三宅のアトリエいえ

太田 宏介_kosuke ota

2011年 水性ペン・紙 270x380

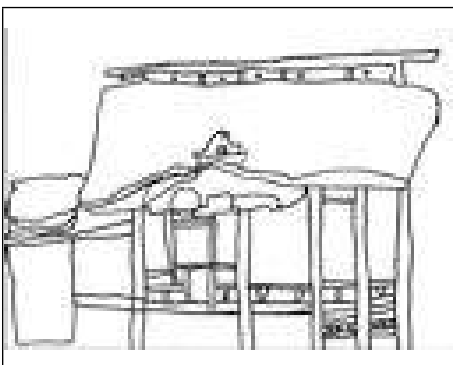


No:0003_0469

野間アトリエ

太田 宏介_kosuke ota

2011年 水性ペン・紙 270x380



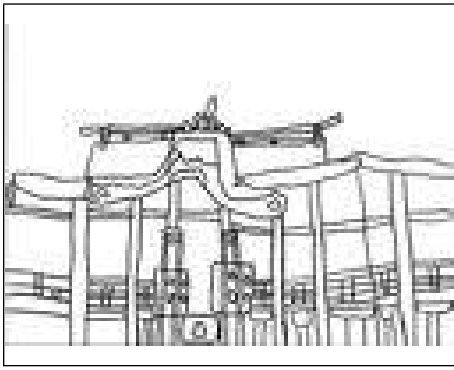
No:0003_0513

無題

太田 宏介_kosuke ota

2011年 水性ペン・紙 270x380

日々のでまひま イラストストック

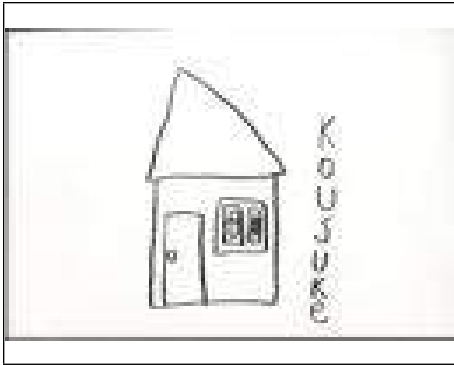


No:0003_0514

無題

太田 宏介_kosuke ota

2011年 水性ペン・紙 270x380

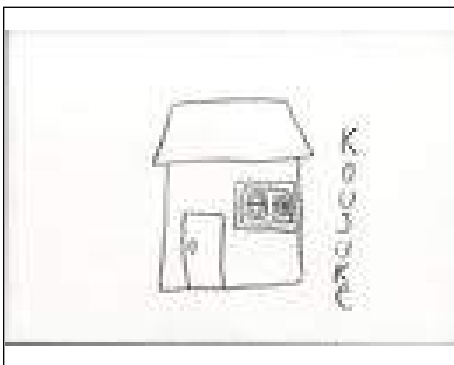


No:0003_0555

いえ

太田 宏介_kosuke ota

2011年 ダーマトグラフ・紙 189x270

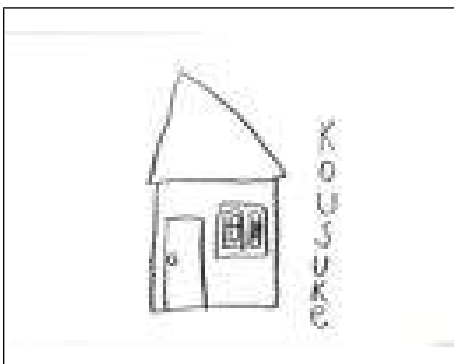


No:0003_0556

いえ

太田 宏介_kosuke ota

2011年 ダーマトグラフ・紙 270x380



No:0003_0646

いえ

太田 宏介_kosuke ota

2011年 水性ペン・紙 189x270



No:0003_0647

いえ

太田 宏介_kosuke ota

2011年 水性ペン・紙 270x380

日々のでまひま イラストストック

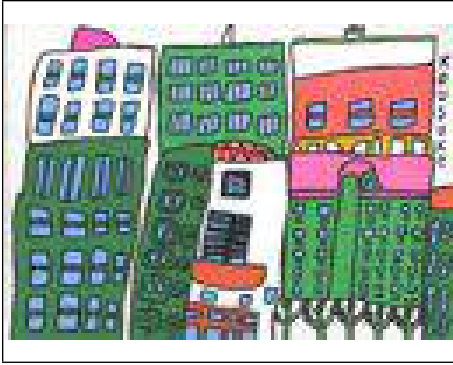


No:0003_0674

PARKGUELL

太田 宏介_kosuke ota

2012年 水性ペン・紙 270x380

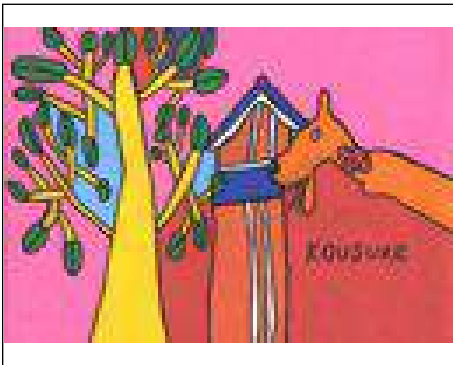


No:0003_0698

ニューヨーク立物

太田 宏介_kosuke ota

2012年 水性ペン・紙 270x380



No:0003_0715

犬と森と木のお家

太田 宏介_kosuke ota

2013年 水性ペン・紙 270x380

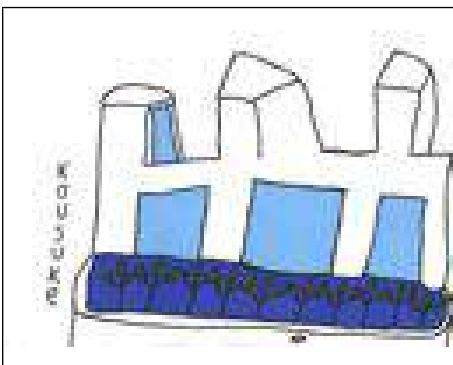


No:0003_0716

お家の海立物

太田 宏介_kosuke ota

2013年 水性ペン・紙 380 x 270



No:0003_0724

スペインの立物

太田 宏介_kosuke ota

2012年 水性ペン・紙 270x380

日々のでまひま イラストストック



No:0003_0811

たてもの

太田 宏介_kosuke ota

2013年 水性ペン・紙 269×378

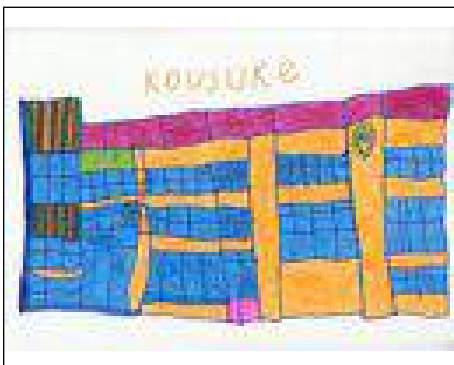


No:0003_0820

ビル建物

太田 宏介_kosuke ota

2013年 水性ペン・紙 269×378



No:0003_0833

学校のえ

太田 宏介_kosuke ota

2008年 水性ペン・紙 196×270



No:0003_0834

いえハウス

太田 宏介_kosuke ota

2008年 水性ペン・紙 191×270



No:0012_0001

敷島 祐篤_yoshizumi shikisima
年

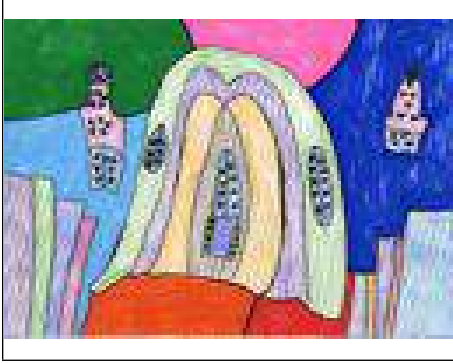
日々のでまひま イラストストック



No:0012_0201

敷島 祐篤_yoshizumi shikisima

年

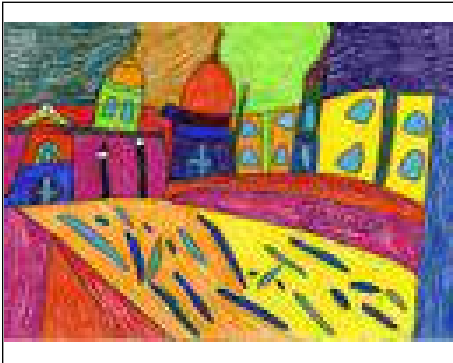


No:0009_0005

教会の中で景色を、眺めている映像です。

山田 恵子_keiko yamada

2010年 水性ペン・色鉛筆・鉛筆・紙 270×380



No:0009_0008

山田 恵子_keiko yamada

2010年

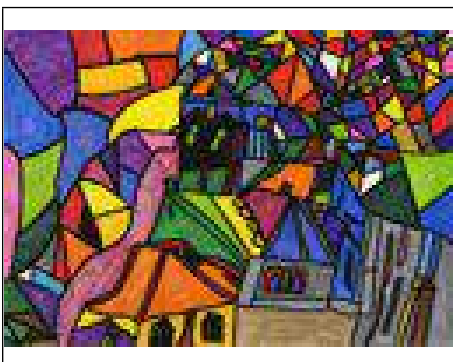


No:0009_0026

色んな人が、教会中を歩いていた

山田 恵子_keiko yamada

2010年 油性ペン・水彩色鉛筆・紙 380×270



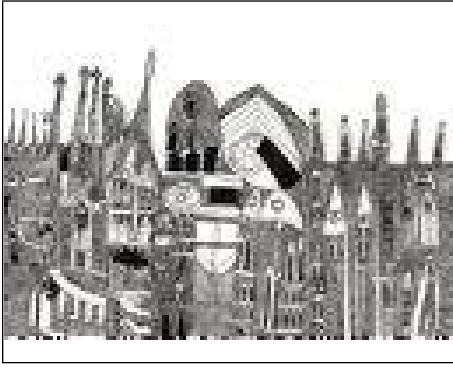
No:0009_0051

ゴッホの教会

山田 恵子_keiko yamada

2010年 水性ペン・色鉛筆・鉛筆・紙 270×380

日々のでまひま イラストストック



No:0009_0110

さぐらだふあみりあ教会

山田 恵子_keiko yamada

2012年 水性ペン・紙 380×270

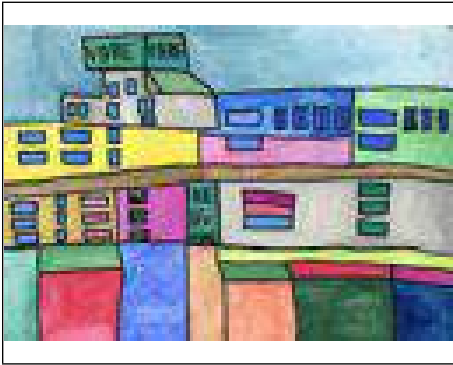


No:0009_0168

色んな建物

山田 恵子_keiko yamada

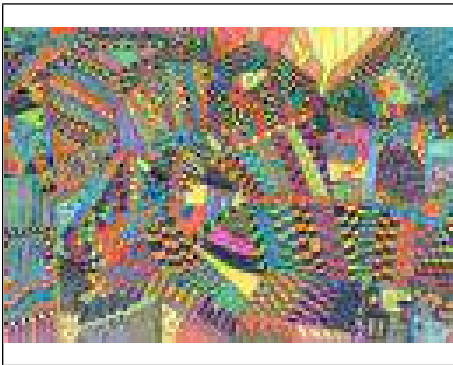
2012年 スポイトインク・水性ペン・紙 270×380



No:0009_0181

山田 恵子_keiko yamada

年



No:0009_0205

大分の温泉風景1

山田 恵子_keiko yamada

2014年 水性ペン・色鉛筆・紙 268×378



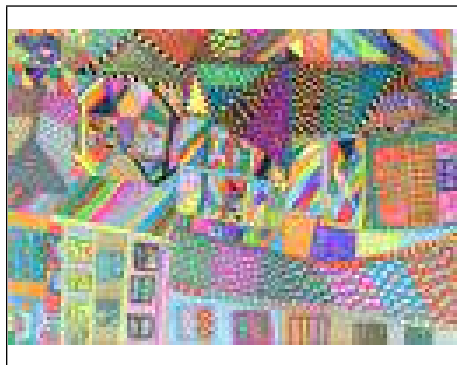
No:0009_0206

大分の温泉風景2

山田 恵子_keiko yamada

2014年 水性ペン・色鉛筆・紙 268×378

日々のでまひま イラストストック



No:0009_0207

大分の温泉風景3

山田 恵子_keiko yamada

2014年 水性ペン・色鉛筆・紙 268×378



No:0009_0208

大分の温泉風景4

山田 恵子_keiko yamada

2014年 水性ペン・色鉛筆・紙 268×378

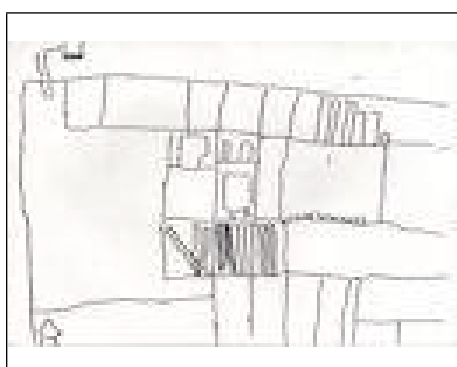


No:0001_0240

まる

山野井 寛_hiroshi yamanoi

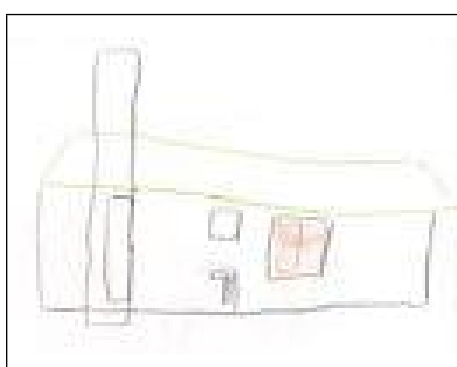
2006年 色鉛筆・紙 252x357



No:0001_0263

山野井 寛_hiroshi yamanoi

年



No:0001_0282

山野井 寛_hiroshi yamanoi

年

日々のでまひま イラストストック



No:0001_0283

山野井 寛_hiroshi yamanoi
年



No:0001_0284

山野井 寛_hiroshi yamanoi
年



No:0001_0305

山野井 寛_hiroshi yamanoi
年



No:0001_0359

山野井 寛_hiroshi yamanoi
年



No:0017_0002

なべよこのかなしい女とねこ

陽子_yoko

2008年 水彩色鉛筆・鉛筆・ダーマトグラフ・紙 385 x 270

日々のでまひま イラストストック



No:0017_0062

夜のカップル

陽子_yoko

2010年 アクリル絵の具・ダーマトグラフ・紙 270×380