

# 日々のでまひま イラストストック



No:0016\_0019

ワカメちゃんの家出

石井 悠輝雄\_yukio ishii

2010年 鉛筆 水彩 パステル 紙 380×270



No:0016\_0039

石井 悠輝雄\_yukio ishii

年 鉛筆 水彩絵の具 紙 270×380



No:0016\_0042

スポーツの秋

石井 悠輝雄\_yukio ishii

2010年 鉛筆 水彩絵の具 紙 295×209



No:0016\_0043

あじさいとキミとカタツムリ

石井 悠輝雄\_yukio ishii

2010年 鉛筆 水彩絵の具 ボールペン 紙 296×211



No:0016\_0047

サンセット用顔はめ絵 (男性)

石井 悠輝雄\_yukio ishii

年 アクリル 鉛筆 紙 380×270

# 日々のでまひま イラストストック



No:0016\_0048

サンセット用顔はめ絵 (女性)

石井 悠輝雄\_yukio ishii

年 アクリル 鉛筆 紙 380×270

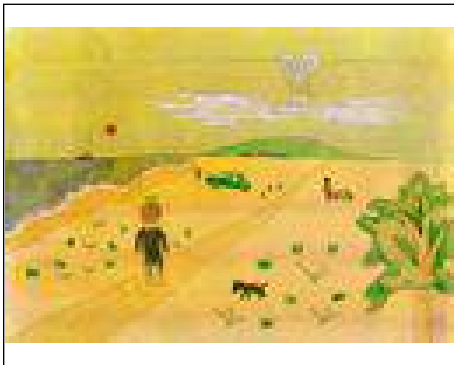


No:0016\_0056

サンセットを想う

石井 悠輝雄\_yukio ishii

2010年 アクリル 鉛筆 紙 380×270



No:0016\_0058

ワカコのさんぽみち

石井 悠輝雄\_yukio ishii

2010年 色鉛筆 鉛筆 紙 270×380

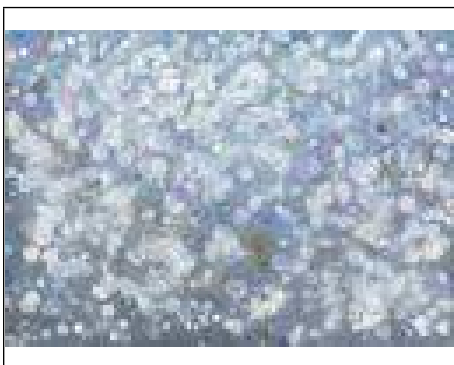


No:0016\_0082

ウサ〜ズ

石井 悠輝雄\_yukio ishii

2010年 ポスカ 紙 218×270



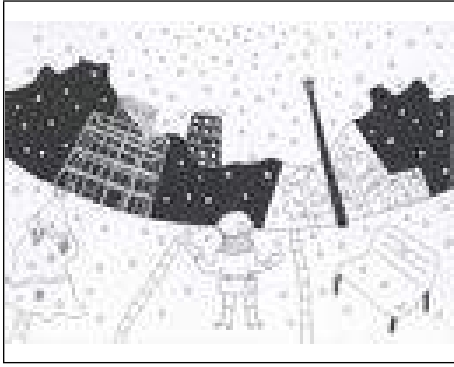
No:0016\_0207

snow

石井 悠輝雄\_yukio ishii

2010年 水干絵の具 麻紙 270×380

# 日々のでまひま イラストストック



No:0016\_0249

## 雪のクリスマス

石井 悠輝雄\_yukio ishii

2011年 ポスカ ボールペン 紙 270×375



No:0016\_0257

## サンフラワー

石井 悠輝雄\_yukio ishii

2013年 鉛筆 水彩絵の具 紙 190×266



No:0016\_0307

## おいさ〜!

石井 悠輝雄\_yukio ishii

2014年 墨 水彩絵の具 アクリル 鉛筆 269×378



No:0016\_0325

## 森の音楽祭

石井 悠輝雄\_yukio ishii

2014年 水彩絵の具 油性ペン 紙 270×380



No:0016\_0326

## 春を待つ

石井 悠輝雄\_yukio ishii

2014年 水彩色鉛筆 水彩絵の具 紙 269x377

# 日々のでまひま イラストストック



No:0013\_0017

なつのうみとすなはま

和泉 徹\_toru izumi

2009年 クレヨン・鉛筆・紙 380×270



No:0013\_0072

和泉 徹\_toru izumi

年



No:0013\_0088

和泉 徹\_toru izumi

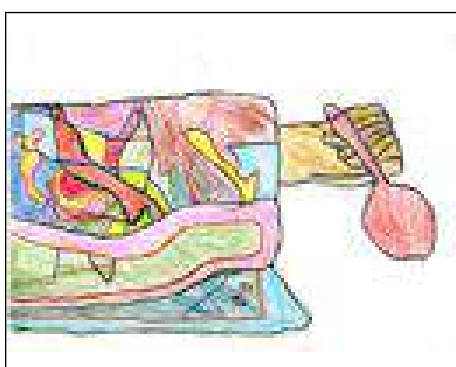
年



No:0013\_0137

和泉 徹\_toru izumi

年

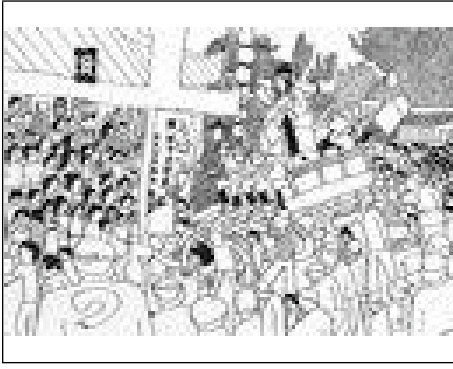


No:0013\_0140

和泉 徹\_toru izumi

年

# 日々のでまひま イラストストック



No:0010\_0001

やまかさ

高口 和樹\_kazuki koguchi

2007年 水性ペン・紙 252×357

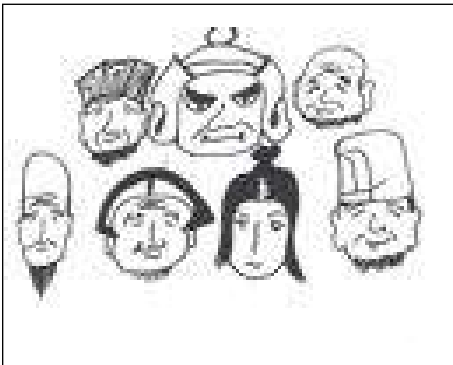


No:0010\_0069

もちつき!

高口 和樹\_kazuki koguchi

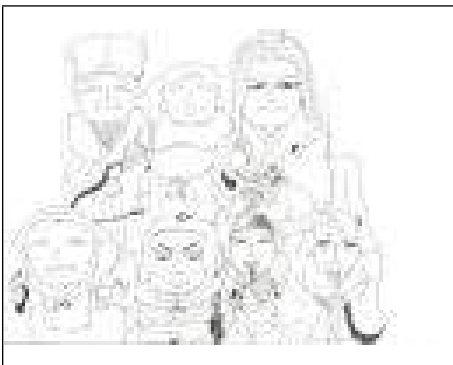
2010年 水性ペン・紙 270×380



No:0010\_0101

高口 和樹\_kazuki koguchi

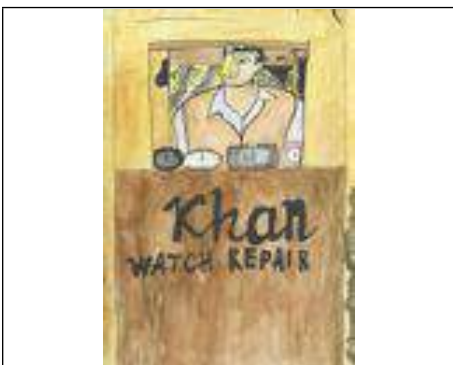
年



No:0010\_0102

高口 和樹\_kazuki koguchi

年



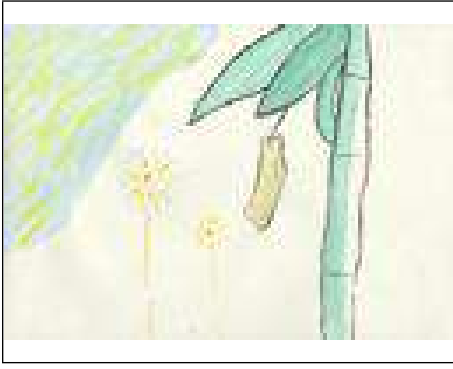
No:0010\_0117

秋の風景

高口 和樹\_kazuki koguchi

2012年 水性ペン・紙 182x258

# 日々のでまひま イラストストック

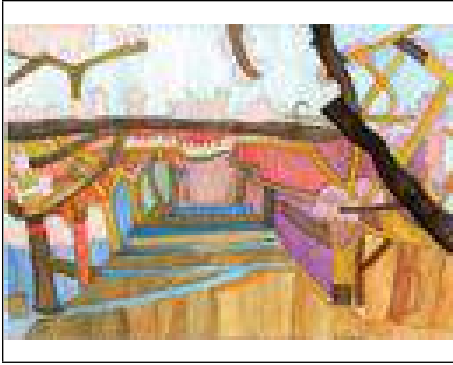


No:0010\_0125

花火とたんざく

高口 和樹\_kazuki koguchi

2012年 水性ペン・紙 183x253



No:0005\_0228

サクラ

松永 大樹\_hiroki matsunaga

2010年 水彩絵の具・鉛筆・紙 270x380



No:0005\_0232

そうめんながし

松永 大樹\_hiroki matsunaga

年 水彩絵の具・鉛筆・紙 270x380



No:0005\_0235

ヒマワリ

松永 大樹\_hiroki matsunaga

年 ダーマトグラフ・紙 380x270



No:0005\_0236

ゆうれい

松永 大樹\_hiroki matsunaga

年 水性ペン・紙

# 日々のでまひま イラストストック

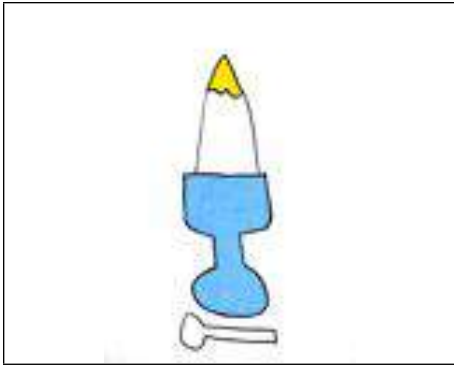


No:0005\_0237

かぼちゃおぼけ

松永 大樹\_hiroki matsunaga

年 水性ペン・紙



No:0005\_0274

松永 大樹\_hiroki matsunaga

年

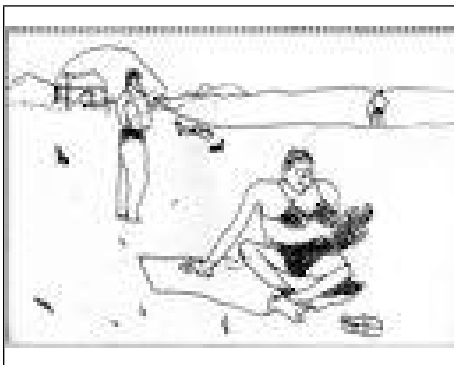


No:0006\_0020

うで

中牟田 健児\_kenji nakamuta

2007年 水彩絵の具・紙 245x352



No:0006\_0040

ベムアレンヒ

中牟田 健児\_kenji nakamuta

2007年 水性ペン・紙 252x357



No:0015\_0003

大みえかの夜

仁井 将貴\_masaki nii

2010年 アクリル絵の具・紙 270x380

# 日々のでまひま イラストストック



No:0015\_0017

ジンちゃフグわうちの

仁井 将貴\_masaki nii

2012年 クレヨン・色鉛筆・紙 380x270



No:0015\_0043

10年後の月のうさぎ

仁井 将貴\_masaki nii

2012年 アクリル絵の具・紙 270x380



No:0015\_0055

花

仁井 将貴\_masaki nii

2012年 アクリル絵の具・紙 380x270

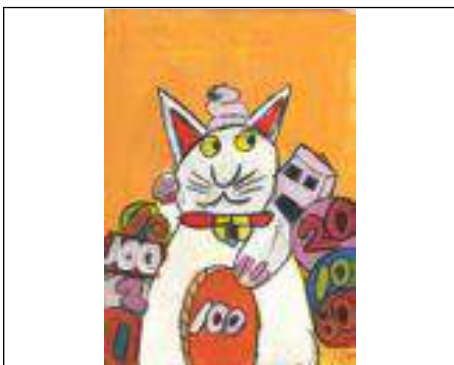


No:0015\_0057

クローバーブラザ

仁井 将貴\_masaki nii

2012年 アクリル絵の具・紙 270x380



No:0015\_0061

年末のへびどしのぼうし

仁井 将貴\_masaki nii

2012年 水彩絵の具・ダーマトグラフ・紙 380x270



# 日々のでまひま イラストストック



No:0015\_0072

仁井 将貴\_masaki nii

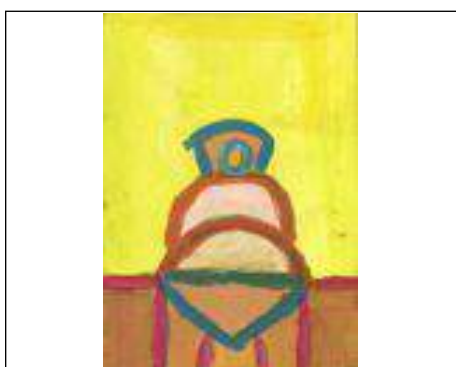
年



No:0015\_0073

仁井 将貴\_masaki nii

年



No:0015\_0074

仁井 将貴\_masaki nii

年



No:0015\_0075

仁井 将貴\_masaki nii

年

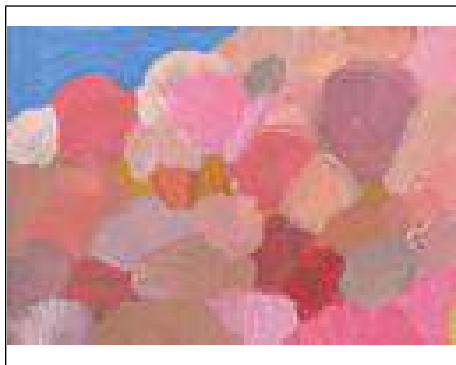


No:0015\_0076

仁井 将貴\_masaki nii

年

# 日々のでまひま イラストストック



No:0015\_0077

仁井 将貴\_masaki nii

年



No:0015\_0078

仁井 将貴\_masaki nii

年



No:0015\_0082

仁井 将貴\_masaki nii

年



No:0015\_0084

仁井 将貴\_masaki nii

年

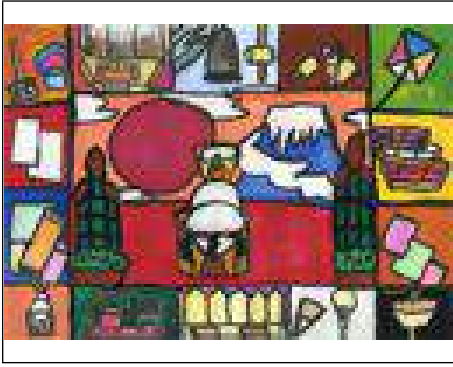


No:0015\_0106

仁井 将貴\_masaki nii

年

# 日々のでまひま イラストストック



No:0015\_0124

仁井 将貴\_masaki nii  
年



No:0003\_0025

もちつき

太田 宏介\_kosuke ota  
2001年 水彩絵の具・クレヨン・紙 250×350



No:0003\_0072

カーネーション

太田 宏介\_kosuke ota  
2004年 水性ペン・紙 252x357



No:0003\_0086

ヒルガオ

太田 宏介\_kosuke ota  
2004年 水性ペン・紙 313x418

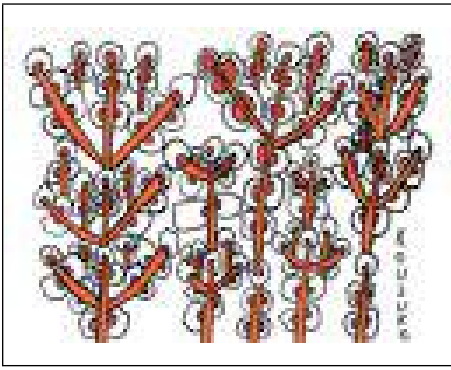


No:0003\_0088

トビガエル

太田 宏介\_kosuke ota  
2004年 水性ペン・紙 313x418

# 日々のでまひま イラストストック

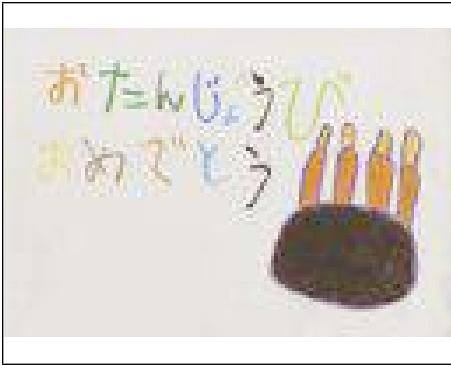


No:0003\_0293

サクラ

太田 宏介\_kosuke ota

2008年 水性ペン・紙 270x380

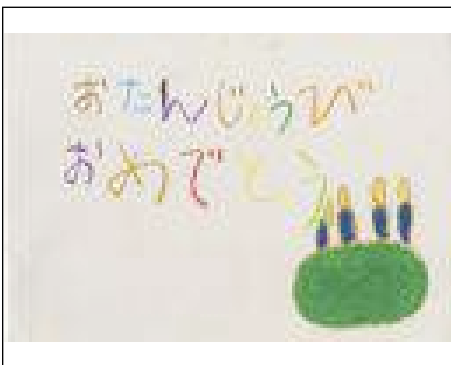


No:0003\_0299

おたんじょうびおめでとう 1

太田 宏介\_kosuke ota

2008年 クレヨン・紙 270x380



No:0003\_0300

おたんじょうびおめでとう 2

太田 宏介\_kosuke ota

2008年 クレヨン・紙 270x380



No:0003\_0301

おたんじょうびおめでとう 3

太田 宏介\_kosuke ota

2008年 水性ペン・紙 270x380



No:0003\_0302

おたんじょうびおめでとう 4

太田 宏介\_kosuke ota

2008年 水性ペン・紙 270x380

# 日々のでまひま イラストストック

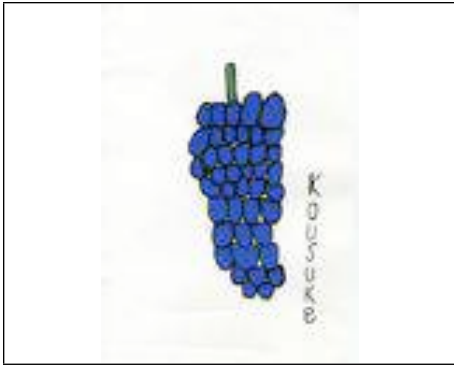


No:0003\_0303

おたんじょうびおめでとう 5

太田 宏介\_kosuke ota

2008年 クレヨン・紙 270x380

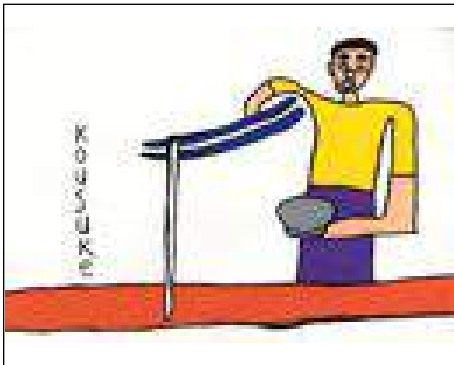


No:0003\_0315

ぶどう

太田 宏介\_kosuke ota

2008年 水性ペン・紙 297 x 420



No:0003\_0414

そうめん竹ぼうたべる

太田 宏介\_kosuke ota

2010年 水性ペン・紙 270x380

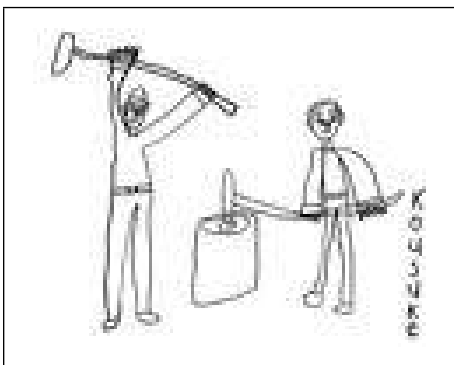


No:0003\_0416

カボチャくん

太田 宏介\_kosuke ota

2010年 水性ペン・紙 270x380



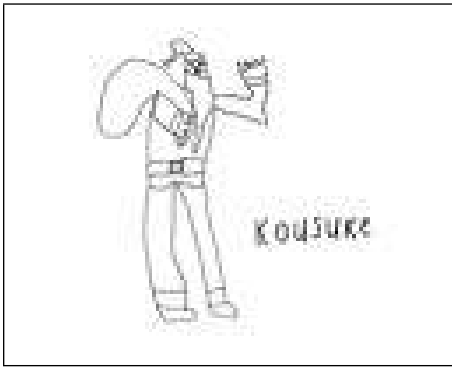
No:0003\_0439

2人のもちつき太会

太田 宏介\_kosuke ota

2011年 水性ペン・紙 270x380

# 日々のおまひま イラストストック

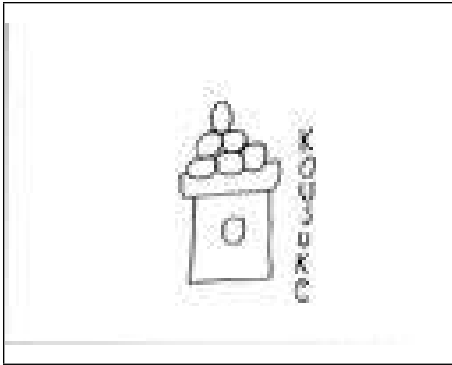


No:0003\_0453

サンタのおじさん

太田 宏介\_kosuke ota

2011年 水性ペン・紙 270x380

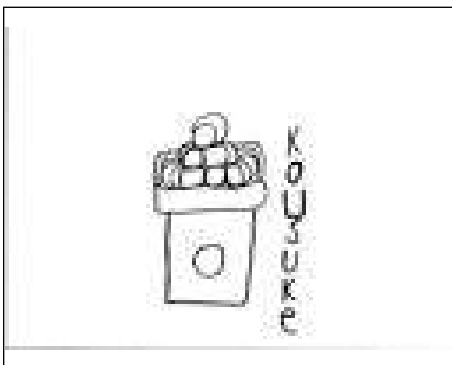


No:0003\_0515

お月だんご

太田 宏介\_kosuke ota

2011年 水性ペン・紙 270x380

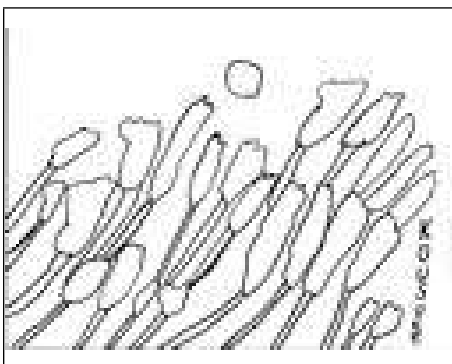


No:0003\_0516

お月だんご

太田 宏介\_kosuke ota

2011年 水性ペン・紙 270x380

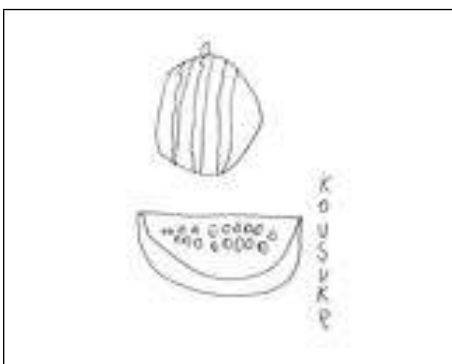


No:0003\_0517

お月さんすすぎ

太田 宏介\_kosuke ota

2011年 水性ペン・紙 270x380



No:0003\_0519

無題

太田 宏介\_kosuke ota

2011年 水性ペン・紙 380x270

# 日々のでまひま イラストストック



No:0003\_0571

水泳女子 自由形

太田 宏介\_kosuke ota

2011年 水性ペン・紙 270x380



No:0003\_0585

博多にわか にわかせんべんお面

太田 宏介\_kosuke ota

2012年 水性ペン・紙 270x380



No:0003\_0586

山笠さん

太田 宏介\_kosuke ota

2012年 水性ペン・紙 270x380

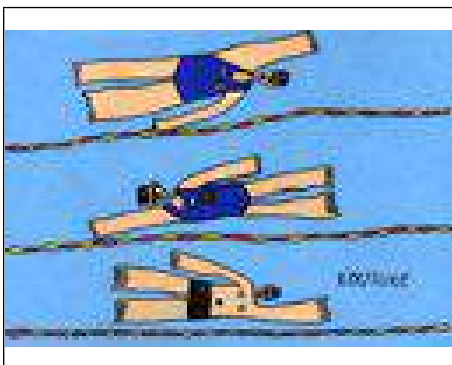


No:0003\_0588

博多どんたくパレード つうのぼうし

太田 宏介\_kosuke ota

2012年 水性ペン・紙 270x380



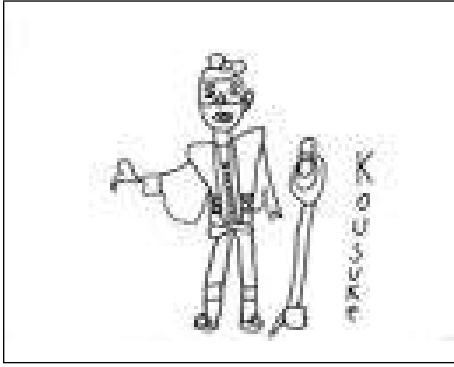
No:0003\_0614

水泳チーム泳ぎ

太田 宏介\_kosuke ota

2012年 水性ペン・紙

# 日々のでまひま イラストストック

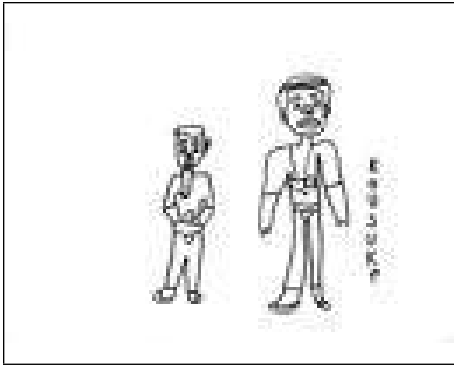


No:0003\_0636

無題

太田 宏介\_kosuke ota

2011年 水性ペン・紙 270x380

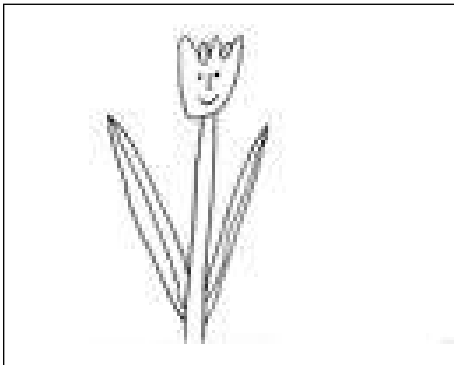


No:0003\_0642

無題

太田 宏介\_kosuke ota

2011年 水性ペン・紙 270x380

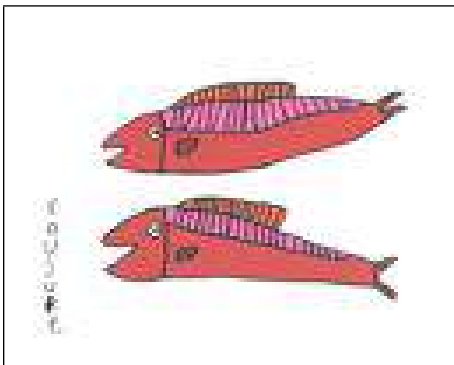


No:0003\_0655

チューリップちゃん

太田 宏介\_kosuke ota

2012年 水性ペン・紙 270x380



No:0003\_0704

関サバ

太田 宏介\_kosuke ota

2013年 水性ペン・紙 270x380



No:0003\_0705

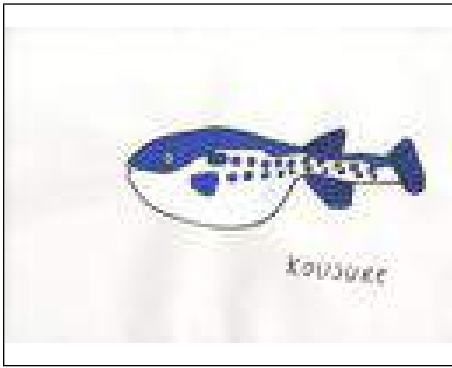
サザンカ

太田 宏介\_kosuke ota

2013年 水性ペン・紙 270x380



# 日々のでまひま イラストストック



No:0003\_0706

ふぐ

太田 宏介\_kosuke ota

2013年 水性ペン・紙 270x380



No:0003\_0709

関アツ

太田 宏介\_kosuke ota

2013年 水性ペン・紙 270x380



No:0003\_0711

セイヨウアジサイ (ハイドラングア)

太田 宏介\_kosuke ota

2013年 水性ペン・紙 270x380



No:0003\_0725

やながわひまわり

太田 宏介\_kosuke ota

2013年 水性ペン・紙 270x380



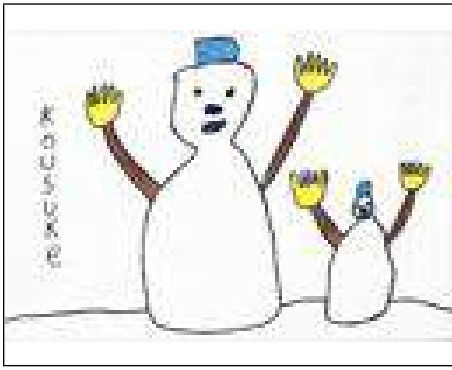
No:0003\_0738

山笠おみこし

太田 宏介\_kosuke ota

2014年 水性ペン・紙 269x379

# 日々のでまひま イラストストック



No:0003\_0799

太田 宏介\_kosuke ota

年 水性ペン・色鉛筆・紙 157×225

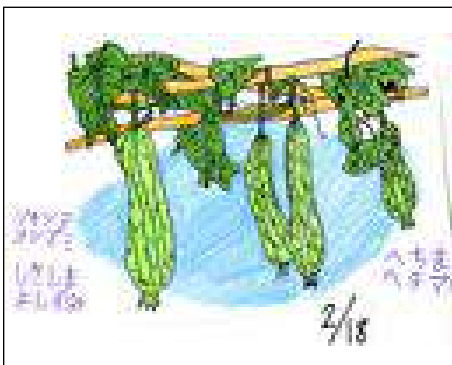


No:0003\_0825

お星様

太田 宏介\_kosuke ota

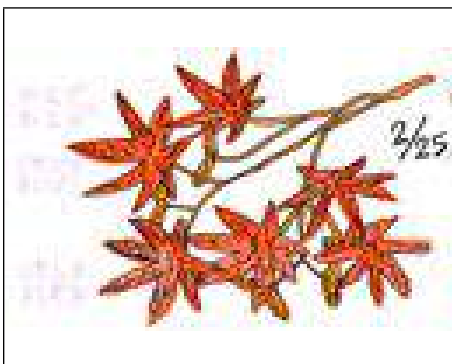
年 墨汁紙 251×355



No:0012\_0260

敷島 祐篤\_yoshizumi shikisima

年



No:0012\_0265

敷島 祐篤\_yoshizumi shikisima

年



No:0012\_0266

敷島 祐篤\_yoshizumi shikisima

年

# 日々のでまひま イラストストック



No:0012\_0267

敷島 祐篤\_yoshizumi shikisima

年



No:0012\_0270

敷島 祐篤\_yoshizumi shikisima

年



No:0012\_0273

敷島 祐篤\_yoshizumi shikisima

年



No:0012\_0274

敷島 祐篤\_yoshizumi shikisima

年



No:0012\_0279

敷島 祐篤\_yoshizumi shikisima

年

# 日々のでまひま イラストストック



No:0012\_0288

敷島 祐篤\_yoshizumi shikisima

年



No:0012\_0364

敷島 祐篤\_yoshizumi shikisima

年



No:0012\_0371

敷島 祐篤\_yoshizumi shikisima

年



No:0012\_072

敷島 祐篤\_yoshizumi shikisima

年



No:0012\_0373

敷島 祐篤\_yoshizumi shikisima

年

# 日々のおまひま イラストストック



No:0012\_0374

敷島 祐篤\_yoshizumi shikisima

年



No:0012\_0375

敷島 祐篤\_yoshizumi shikisima

年



No:0012\_0376

敷島 祐篤\_yoshizumi shikisima

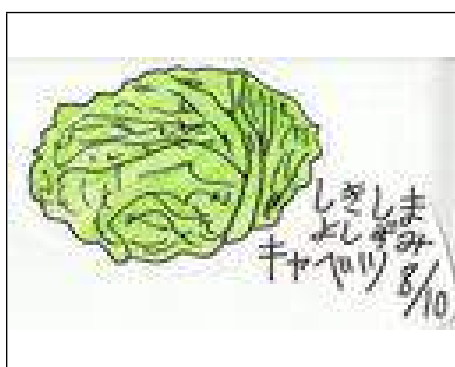
年



No:0012\_0377

敷島 祐篤\_yoshizumi shikisima

年

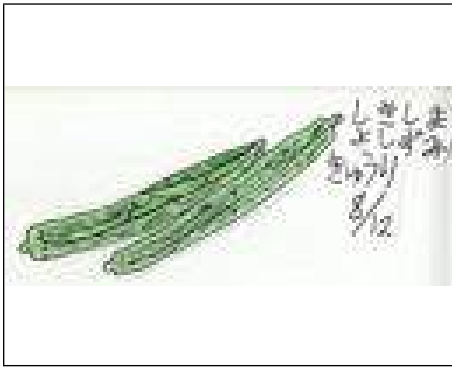


No:0012\_0378

敷島 祐篤\_yoshizumi shikisima

年

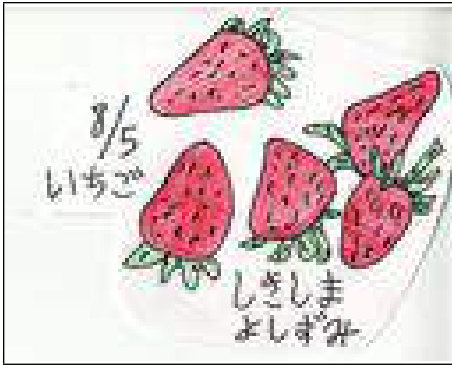
# 日々のでまひま イラストストック



No:0012\_0379

敷島 祐篤\_yoshizumi shikisima

年



No:0012\_0380

敷島 祐篤\_yoshizumi shikisima

年



No:0012\_0381

敷島 祐篤\_yoshizumi shikisima

年



No:0012\_0382

敷島 祐篤\_yoshizumi shikisima

年



No:0012\_0383

敷島 祐篤\_yoshizumi shikisima

年

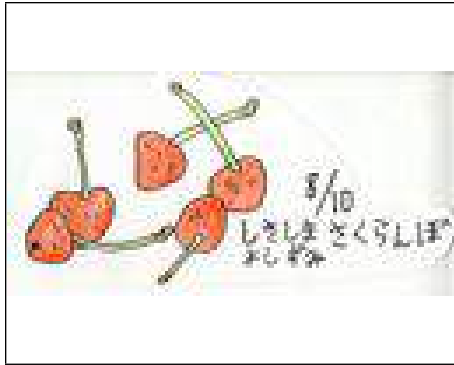
# 日々のでまひま イラストストック



No:0012\_0384

敷島 祐篤\_yoshizumi shikisima

年



No:0012\_0385

敷島 祐篤\_yoshizumi shikisima

年



No:0012\_0386

敷島 祐篤\_yoshizumi shikisima

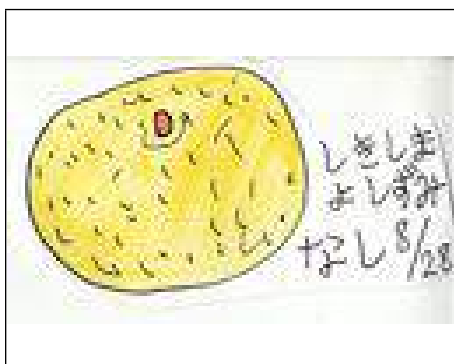
年



No:0012\_0387

敷島 祐篤\_yoshizumi shikisima

年



No:0012\_0388

敷島 祐篤\_yoshizumi shikisima

年

# 日々のでまひま イラストストック



No:0012\_0389

敷島 祐篤\_yoshizumi shikisima

年



No:0012\_0390

敷島 祐篤\_yoshizumi shikisima

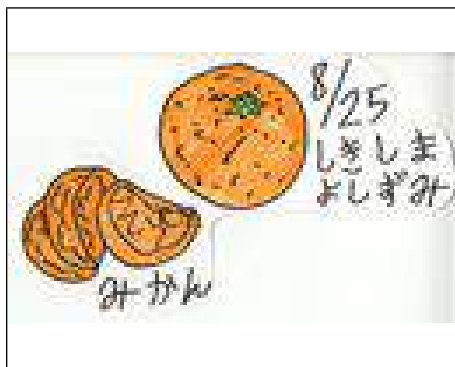
年



No:0012\_0391

敷島 祐篤\_yoshizumi shikisima

年



No:0012\_0392

敷島 祐篤\_yoshizumi shikisima

年



No:0012\_0393

敷島 祐篤\_yoshizumi shikisima

年



# 日々のでまひま イラストストック



No:0012\_0394

敷島 祐篤\_yoshizumi shikisima  
年



No:0012\_0395

敷島 祐篤\_yoshizumi shikisima  
年



No:0012\_0396

敷島 祐篤\_yoshizumi shikisima  
年



No:0012\_0397

敷島 祐篤\_yoshizumi shikisima  
年



No:0012\_0398

敷島 祐篤\_yoshizumi shikisima  
年

# 日々のでまひま イラストストック



No:0012\_0399

敷島 祐篤\_yoshizumi shikisima  
年



No:0012\_0400

敷島 祐篤\_yoshizumi shikisima  
年



No:0012\_0401

敷島 祐篤\_yoshizumi shikisima  
年



No:0012\_0402

敷島 祐篤\_yoshizumi shikisima  
年



No:0012\_0403

敷島 祐篤\_yoshizumi shikisima  
年

# 日々のでまひま イラストストック



No:0012\_0404

敷島 祐篤\_yoshizumi shikisima  
年



No:0012\_0405

敷島 祐篤\_yoshizumi shikisima  
年



No:0012\_0406

敷島 祐篤\_yoshizumi shikisima  
年



No:0012\_0407

敷島 祐篤\_yoshizumi shikisima  
年



No:0012\_0408

敷島 祐篤\_yoshizumi shikisima  
年

# 日々のでまひま イラストストック



No:0012\_0409

敷島 祐篤\_yoshizumi shikisima

年



No:0012\_0410

敷島 祐篤\_yoshizumi shikisima

年



No:0012\_0411

敷島 祐篤\_yoshizumi shikisima

年



No:0012\_0412

敷島 祐篤\_yoshizumi shikisima

年



No:0012\_0413

敷島 祐篤\_yoshizumi shikisima

年

# 日々のでまひま イラストストック



No:0012\_0414

敷島 祐篤\_yoshizumi shikisima

年



No:0012\_0415

敷島 祐篤\_yoshizumi shikisima

年



No:0012\_0416

敷島 祐篤\_yoshizumi shikisima

年



No:0012\_0417

敷島 祐篤\_yoshizumi shikisima

年



No:0012\_0418

敷島 祐篤\_yoshizumi shikisima

年

# 日々のでまひま イラストストック



No:0012\_0419

敷島 祐篤\_yoshizumi shikisima  
年



No:0012\_0420

敷島 祐篤\_yoshizumi shikisima  
年



No:0012\_0421

敷島 祐篤\_yoshizumi shikisima  
年



No:0012\_0422

敷島 祐篤\_yoshizumi shikisima  
年



No:0012\_0423

敷島 祐篤\_yoshizumi shikisima  
年

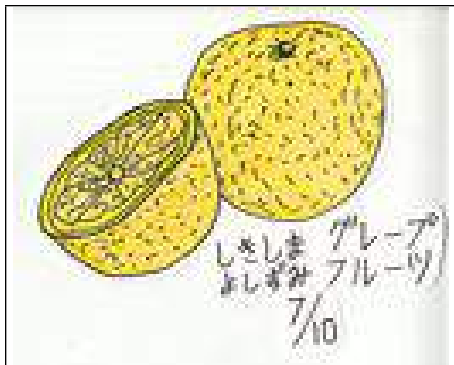
# 日々のでまひま イラストストック



No:0012\_0424

敷島 祐篤\_yoshizumi shikisima

年



No:0012\_0425

敷島 祐篤\_yoshizumi shikisima

年



No:0012\_0426

敷島 祐篤\_yoshizumi shikisima

年



No:0012\_0427

敷島 祐篤\_yoshizumi shikisima

年



No:0012\_0428

敷島 祐篤\_yoshizumi shikisima

年

# 日々のでまひま イラストストック



No:0012\_0429

敷島 祐篤\_yoshizumi shikisima  
年



No:0012\_0430

敷島 祐篤\_yoshizumi shikisima  
年



No:0012\_0431

敷島 祐篤\_yoshizumi shikisima  
年



No:0012\_0432

敷島 祐篤\_yoshizumi shikisima  
年



No:0012\_0522

敷島 祐篤\_yoshizumi shikisima  
年



# 日々のでまひま イラストストック



No:0009\_0006

花自動車

山田 恵子\_keiko yamada

2010年 水性ペン・色鉛筆・鉛筆・紙 270×380



No:0009\_0025

山田 恵子\_keiko yamada

2010年 270×380



No:0009\_0036

ブルーベリー

山田 恵子\_keiko yamada

2010年 水性ペン・色鉛筆・紙 380×270



No:0009\_0037

そうめん流し、竹の上から、そうめんが、流れて来る映像

山田 恵子\_keiko yamada

2010年 油性ペン・水彩色鉛筆・紙 270×380



No:0009\_0053

雪の中の、雪だるま

山田 恵子\_keiko yamada

2010年 水性ペン・色鉛筆・紙 270×380

# 日々のでまひま イラストストック



No:0009\_0125

ホワイトクリスマスを、過ごしている女性

山田 恵子\_keiko yamada

2011年 漫画ブラックペン・色鉛筆・紙 270×380

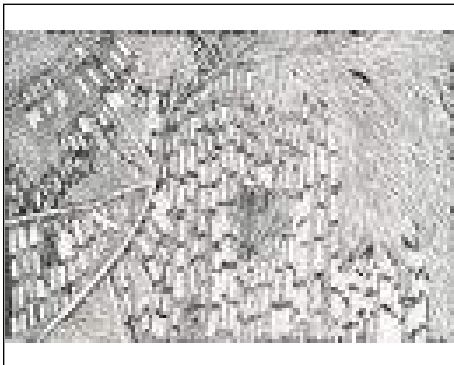


No:0009\_0161

雑誌の女性

山田 恵子\_keiko yamada

2012年 水性ペン・紙 380×270



No:0009\_0182

山田 恵子\_keiko yamada

年



No:0009\_0225

カーネーションと薔薇

山田 恵子\_keiko yamada

2015年 水性ペン 水彩絵の具 紙 99×147



No:0009\_0226

赤い実とチューリップ

山田 恵子\_keiko yamada

2015年 水性ペン 水彩絵の具 紙 99×147

# 日々のでまひま イラストストック



No:0001\_0111

おに

山野井 寛\_hiroshi yamanoi

2004年 折り紙・色紙 273 x 395

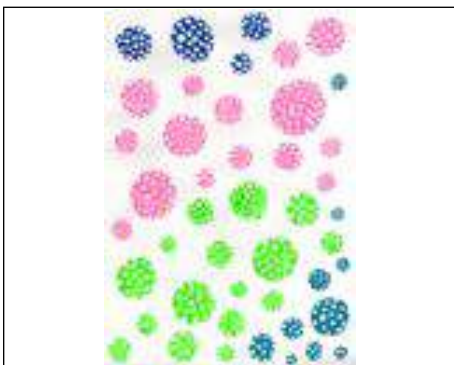


No:0017\_0019

mery X'mas!

陽子\_yoko

2009年 アクリル絵の具・紙 398 x 300



No:0017\_0089

春の孢子

陽子\_yoko

2010年 アクリル絵の具・紙 380 x 270

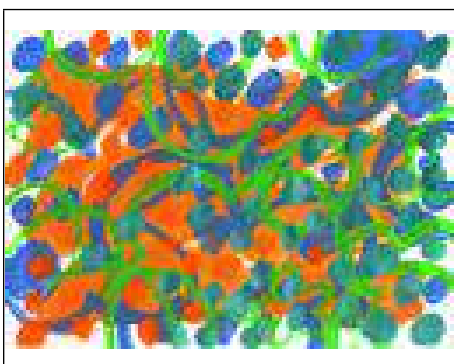


No:0017\_0090

果実の収集家

陽子\_yoko

2010年 アクリル絵の具・紙 380 x 270



No:0017\_0103

初夏

陽子\_yoko

2010年 アクリル絵の具・紙 270 x 380

# 日々のでまひま イラストストック

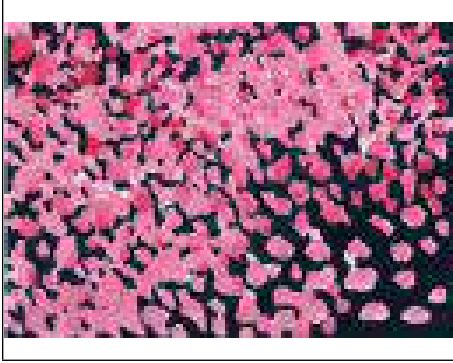


No:0017\_0105

春のくま

陽子\_yoko

2010年 アクリル絵の具・ダーマトグラフ・紙 270×380

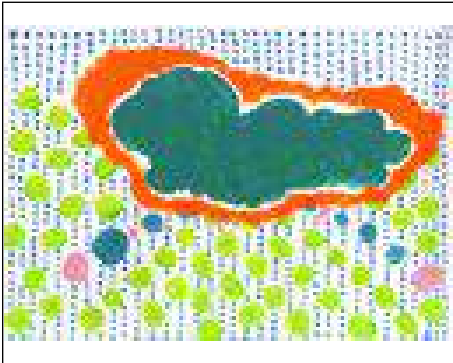


No:0017\_0108

ピンクのカモフラージュ (桜の夜用)

陽子\_yoko

2010年 アクリル絵の具・紙 270×380

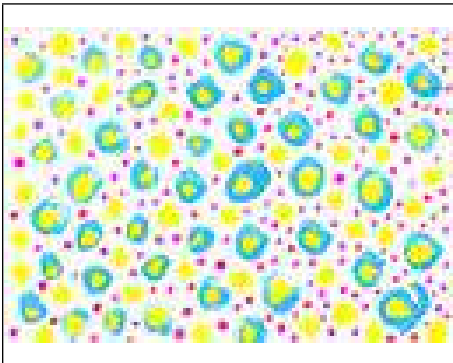


No:0017\_0126

雨

陽子\_yoko

2010年 アクリル絵の具・紙 270×380

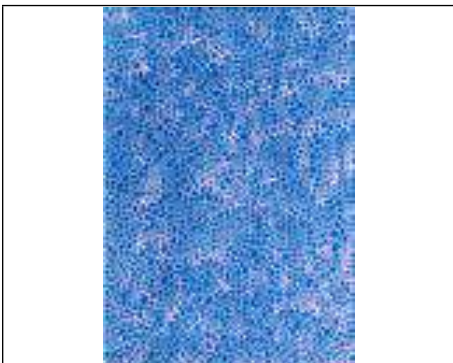


No:0017\_0135

花粉

陽子\_yoko

2011年 アクリル絵の具・紙 270×380



No:0017\_0140

春先

陽子\_yoko

2011年 アクリル絵の具・紙 380×270

# 日々のでまひま イラストストック



No:0017\_0141

霜柱

陽子\_yoko

2011年 アクリル絵の具・紙 380×270



No:0017\_0142

霜降

陽子\_yoko

2011年 アクリル絵の具・紙 380×270



No:0017\_0172

陽子\_yoko

年