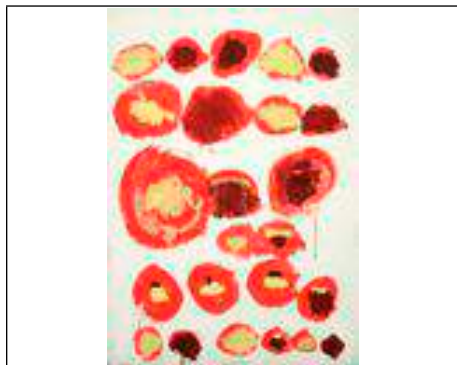


# 日々のでまひま イラストストック



No:0007\_0001

秋永 光\_hikaru akinaga

年



No:0007\_0002

秋永 光\_hikaru akinaga

年



No:0007\_0003

秋永 光\_hikaru akinaga

年



No:0007\_0004

秋永 光\_hikaru akinaga

年



No:0007\_0005

秋永 光\_hikaru akinaga

年

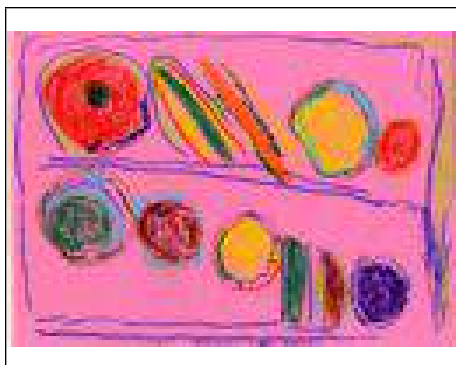
# 日々のでまひま イラストストック



No:0007\_0010

秋永 光\_hikaru akinaga

年



No:0007\_0012

秋永 光\_hikaru akinaga

年



No:0007\_0013

秋永 光\_hikaru akinaga

年



No:0007\_0074

秋永 光\_hikaru akinaga

年



No:0016\_0037

石井 悠輝雄\_yukio ishii

年 水彩絵の具 水彩色鉛筆 紙 270×380

# 日々のでまひま イラストストック



No:0016\_0075

ハンバーガー

石井 悠輝雄\_yukio ishii

2010年 アクリル ポスカ 紙 270×380



No:0016\_0076

ハンバーガーセット

石井 悠輝雄\_yukio ishii

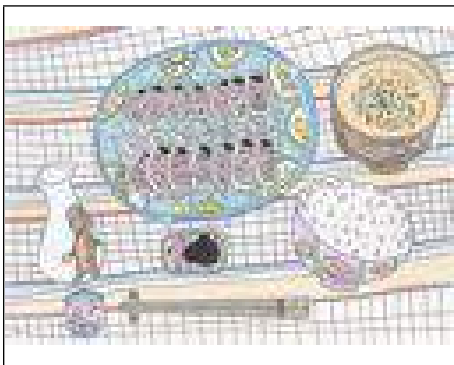
2010年 アクリル ポスカ 紙 270×380



No:0016\_0085

石井 悠輝雄\_yukio ishii

2011年 鉛筆 色鉛筆 紙 380x270



No:0016\_0250

カツオのタタキ(ヒロキとの思い出)

石井 悠輝雄\_yukio ishii

年 ペン 色鉛筆 紙 268×377



No:0016\_0270

ラブサイダー

石井 悠輝雄\_yukio ishii

年 サインペン 紙 270×269

# 日々のでまひま イラストストック



No:0016\_0350

がめ煮で一杯

石井 悠輝雄\_yukio ishii

2014年 水性ペン 水彩絵の具 色鉛筆 紙 268×377



No:0016\_0351

おいら焼鳥屋さん

石井 悠輝雄\_yukio ishii

2014年 ペン 水彩絵の具 色鉛筆 紙 268×377



No:0016\_0390

祖母の手料理たち

石井 悠輝雄\_yukio ishii

2014年 ボールペン 色鉛筆 紙 268×377



No:0013\_0009

ぶどう

和泉 徹\_toru izumi

2009年 水彩絵の具・水性ペン・紙 270×380



No:0013\_0023

なべ

和泉 徹\_toru izumi

2008年 クレヨン・紙 210×300

# 日々のでまひま イラストストック

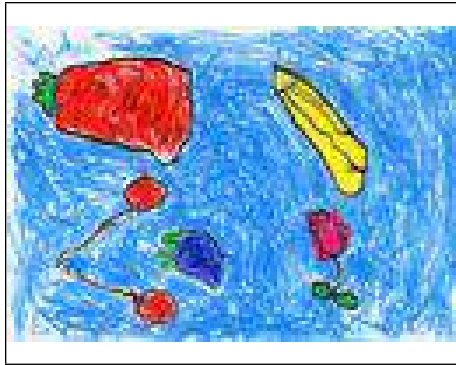


No:0013\_0024

やかん

和泉 徹\_toru izumi

2009年 クレヨン・紙 210×300



No:0013\_0056

和泉 徹\_toru izumi

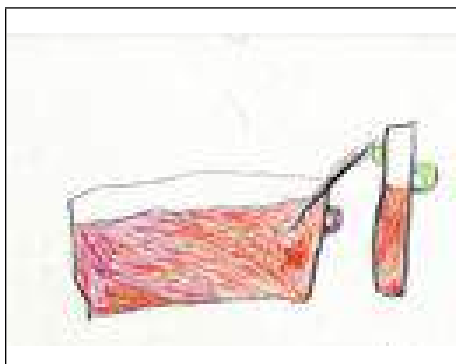
年



No:0013\_0060

和泉 徹\_toru izumi

年



No:0013\_0067

和泉 徹\_toru izumi

年



No:0013\_0131

和泉 徹\_toru izumi

年

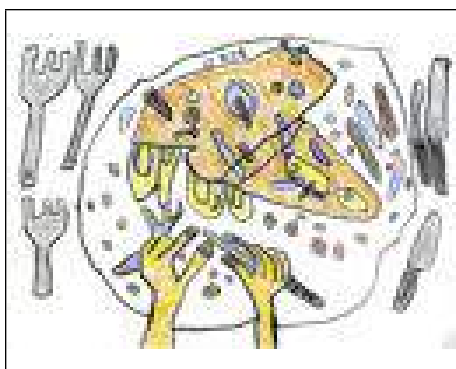
# 日々のおまひま イラストストック



No:0013\_0132

和泉 徹\_toru izumi

年



No:0013\_0135

和泉 徹\_toru izumi

年



No:0013\_0136

和泉 徹\_toru izumi

年



No:0013\_0138

和泉 徹\_toru izumi

年

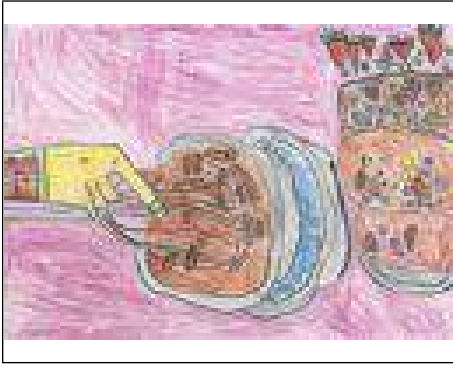


No:0013\_0143

和泉 徹\_toru izumi

年

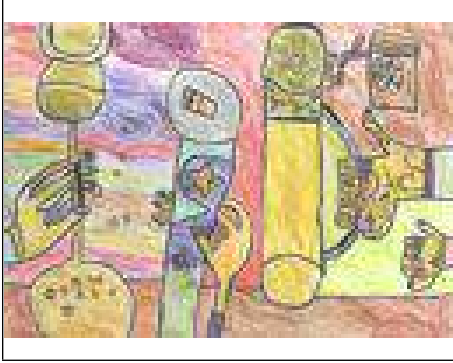
# 日々のでまひま イラストストック



No:0013\_0160

和泉 徹\_toru izumi

年



No:0013\_0177

ビールをもってる手

和泉 徹\_toru izumi

2013年 ダーマトグラフ・色鉛筆・紙 270x380



No:0010\_0069

もちつき!

高口 和樹\_kazuki koguchi

2010年 水性ペン・紙 270 x 380



No:0005\_0017

やかん

松永 大樹\_hiroki matsunaga

2003年 パステル・紙 274 x 395



No:0005\_0104

お酒

松永 大樹\_hiroki matsunaga

2004年 色鉛筆・紙 269 x 140

# 日々のでまひま イラストストック



No:0005\_0105

お茶

松永 大樹\_hiroki matsunaga

2004年 色鉛筆・紙 269×140



No:0005\_0106

スラッシュカフェテーブル

松永 大樹\_hiroki matsunaga

2004年 色鉛筆・紙 274×274



No:0005\_0107

スラッシュカフェ冷蔵庫

松永 大樹\_hiroki matsunaga

2004年 色鉛筆・紙 252×357



No:0005\_0115

コップ コーヒー ミルク

松永 大樹\_hiroki matsunaga

2004年 色鉛筆・紙 252×357



No:0005\_0175

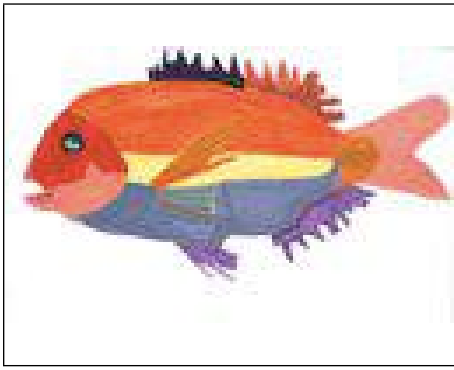
貝

松永 大樹\_hiroki matsunaga

2007年 色鉛筆・紙 385×545



# 日々のでまひま イラストストック

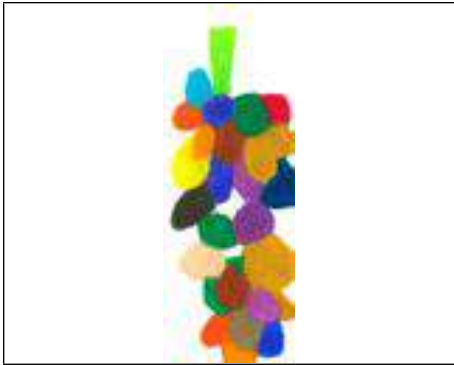


No:0005\_0176

鯛

松永 大樹\_hiroki matsunaga

2007年 アクリル絵の具・紙 385×543



No:0005\_0209

ぶどう

松永 大樹\_hiroki matsunaga

2009年 クレヨン・紙 380×135



No:0005\_0274

松永 大樹\_hiroki matsunaga

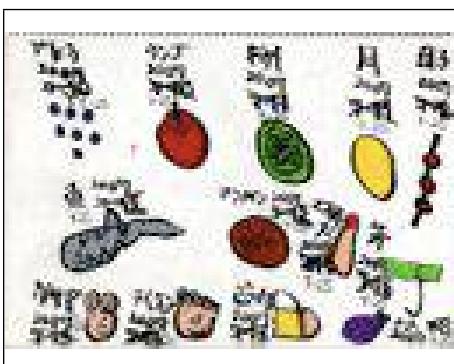
年



No:0005\_0276

松永 大樹\_hiroki matsunaga

年



No:0019\_0009

宮崎 親徳\_chikanori miyazaki

年

# 日々のでまひま イラストストック



No:0006\_0168

そーめん

中牟田 健児\_kenji nakamuta

2008年 色鉛筆・紙 300x210



No:0006\_0170

中牟田 健児\_kenji nakamuta

2009年 クレヨン・紙 252x325



No:0006\_0182

ビンコップ

中牟田 健児\_kenji nakamuta

2009年 水彩絵の具・紙 260x320



No:0006\_0268

中牟田 健児\_kenji nakamuta

年



No:0015\_0011

くだものあき

仁井 将貴\_masaki nii

2010年 アクリル絵の具・紙 270x380

# 日々のおまひま イラストストック



No:0015\_0016

パフェ

仁井 将貴\_masaki nii

2011年 色鉛筆・紙 380x270



No:0015\_0024

無題

仁井 将貴\_masaki nii

2012年 色鉛筆・紙 270x380



No:0015\_0056

なつのおやさい

仁井 将貴\_masaki nii

2012年 アクリル絵の具・紙 270x380



No:0015\_0073

仁井 将貴\_masaki nii

年

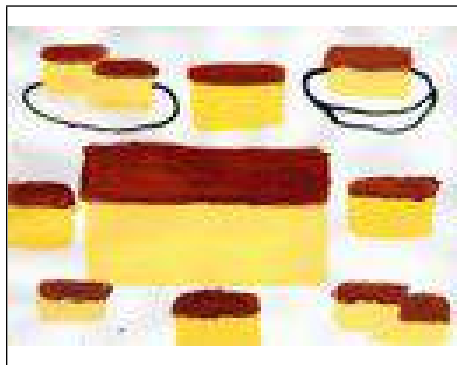


No:0015\_0074

仁井 将貴\_masaki nii

年

# 日々のおまひま イラストストック



No:0015\_0087

仁井 将貴\_masaki nii  
年



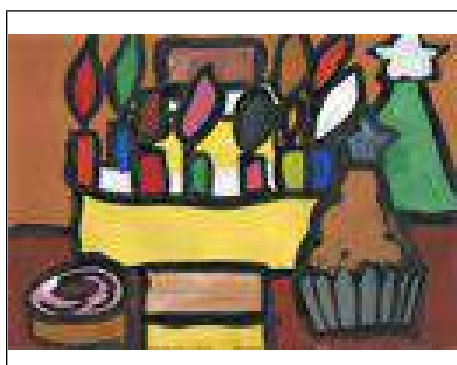
No:0015\_0090

仁井 将貴\_masaki nii  
年



No:0015\_0094

仁井 将貴\_masaki nii  
年



No:0015\_0109

仁井 将貴\_masaki nii  
年



No:0015\_0110

仁井 将貴\_masaki nii  
年

# 日々のでまひま イラストストック

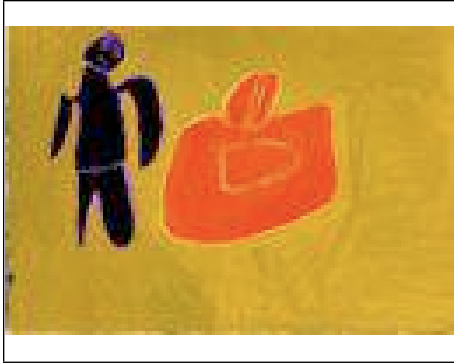


No:0008\_0115

フルーツパフェ もえちゃん

大峯 直幸\_naoyuki omina

2012年 水彩絵の具・水性ペン・紙 538×380

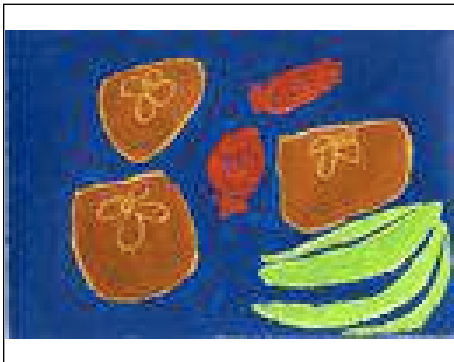


No:0003\_0017

豚汁

太田 宏介\_kosuke ota

2001年 水彩絵の具・クレヨン・紙 250×350

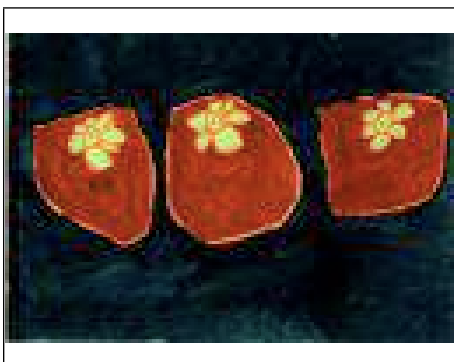


No:0003\_0018

くだもの

太田 宏介\_kosuke ota

2001年 水彩絵の具・クレヨン・紙 250×350

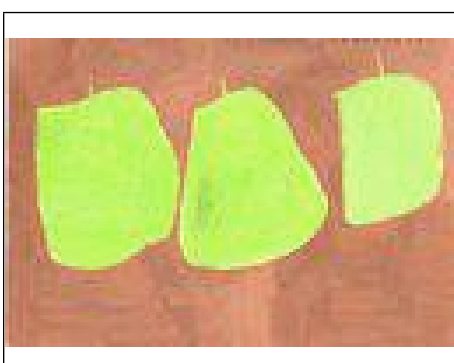


No:0003\_0021

かき

太田 宏介\_kosuke ota

2001年 水彩絵の具・クレヨン・紙 250×350



No:0003\_0022

なし

太田 宏介\_kosuke ota

2001年 水彩絵の具・クレヨン・紙 250×350

# 日々のでまひま イラストストック

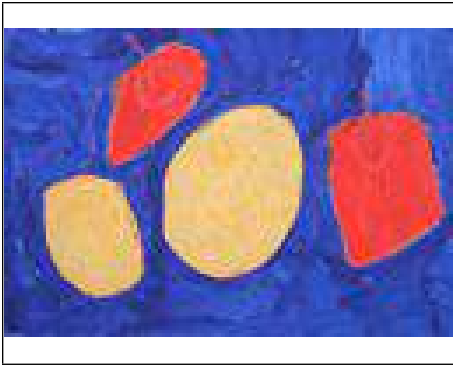


No:0003\_0026

豚汁

太田 宏介\_kosuke ota

2001年 水彩絵の具・クレヨン・紙 250×350

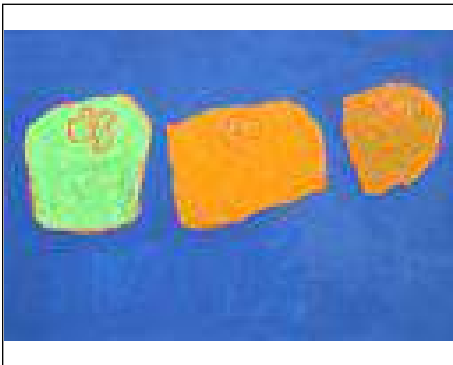


No:0003\_0040

くだもの

太田 宏介\_kosuke ota

2002年 水彩絵の具・クレヨン・紙 273×393



No:0003\_0041

くだもの

太田 宏介\_kosuke ota

2002年 水彩絵の具・クレヨン・紙 250×350



No:0003\_0044

かぼちゃ

太田 宏介\_kosuke ota

2002年 クレヨン・紙 250×350



No:0003\_0046

コーヒーカップ

太田 宏介\_kosuke ota

2002年 クレヨン・紙 274×392

# 日々のでまひま イラストストック

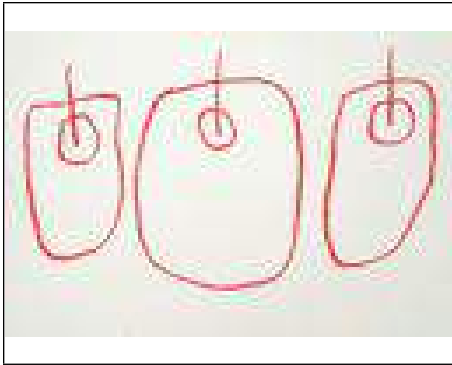


No:0003\_0047

コーヒーカップ

太田 宏介\_kosuke ota

2002年 クレヨン・紙 274×392

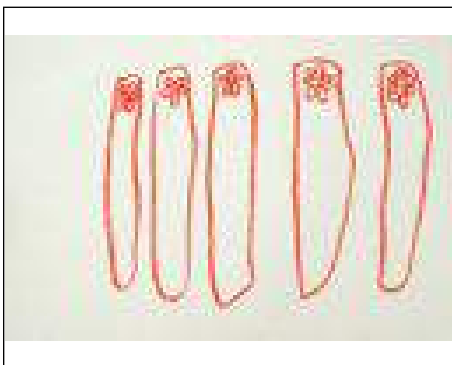


No:0003\_0050

りんご

太田 宏介\_kosuke ota

2002年 クレヨン・紙 250×350

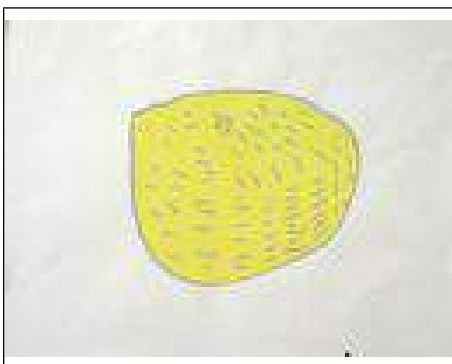


No:0003\_0051

人参

太田 宏介\_kosuke ota

2002年 クレヨン・紙 250×350



No:0003\_0052

みかん

太田 宏介\_kosuke ota

2002年 水彩絵の具・クレヨン・紙 297×372



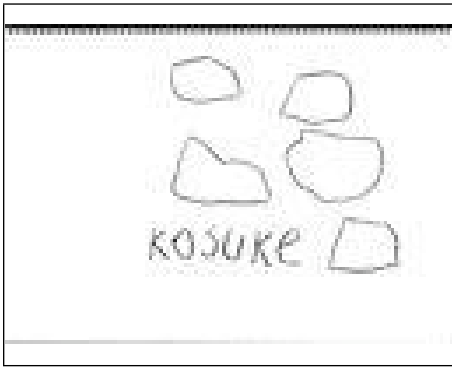
No:0003\_0180

ふき

太田 宏介\_kosuke ota

2006年 色鉛筆・紙 252×357

# 日々のでまひま イラストストック



No:0003\_0247

貝5まい

太田 宏介\_kosuke ota

2007年 ダーマトグラフ・紙 245x352



No:0003\_0258

オオウミキノコ

太田 宏介\_kosuke ota

2007年 ダーマトグラフ・色鉛筆・紙 245x352

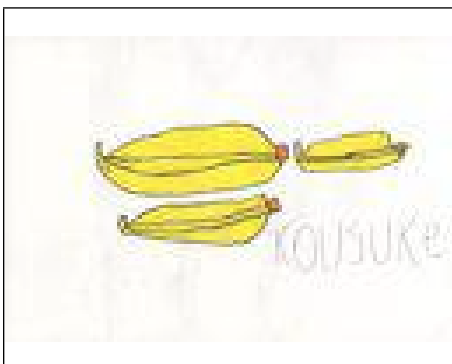


No:0003\_0264

グイナス3こ

太田 宏介\_kosuke ota

2007年 ダーマトグラフ・色鉛筆・紙 245x352



No:0003\_0265

オクラ3こ

太田 宏介\_kosuke ota

2007年 ダーマトグラフ・色鉛筆・紙 245x352



No:0003\_0266

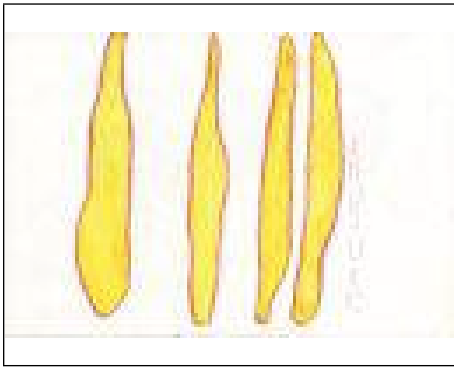
ゴボウ3こ

太田 宏介\_kosuke ota

2007年 ダーマトグラフ・色鉛筆・紙 245x352



# 日々のでまひま イラストストック



No:0003\_0267

ナガイモ4こ

太田 宏介\_kosuke ota

2007年 クレヨン・色鉛筆・紙 245x352



No:0003\_0268

ソムリエ100号3こ

太田 宏介\_kosuke ota

2007年 クレヨン・色鉛筆・紙 245x352



No:0003\_0269

タマネギ5こ

太田 宏介\_kosuke ota

2007年 クレヨン・色鉛筆・紙 245x352

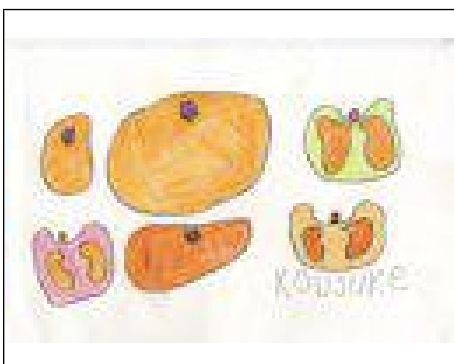


No:0003\_0270

陸奥4こ

太田 宏介\_kosuke ota

2007年 クレヨン・色鉛筆・紙 245x352



No:0003\_0272

青島温州6こ

太田 宏介\_kosuke ota

2007年 クレヨン・色鉛筆・紙 245x352

# 日々のでまひま イラストストック



No:0003\_0273

やさい6こ

太田 宏介\_kosuke ota

2007年 クレヨン・色鉛筆・紙 245x352



No:0003\_0274

やさい9こ

太田 宏介\_kosuke ota

2007年 クレヨン・色鉛筆・紙 245x352



No:0003\_0275

やさい16こ

太田 宏介\_kosuke ota

2007年 色鉛筆・紙 380x540



No:0003\_0276

カンランハギ

太田 宏介\_kosuke ota

2007年 水性ペン・紙 245x352



No:0003\_0296

ばさし

太田 宏介\_kosuke ota

2008年 油性ペン・紙 298 x 402

# 日々のでまひま イラストストック

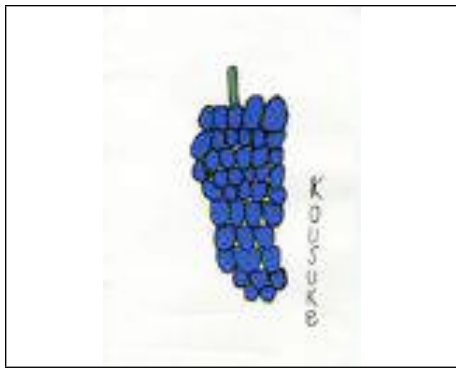


No:0003\_0304

イチョウ

太田 宏介\_kosuke ota

2008年 色鉛筆・クレヨン・紙 210×300



No:0003\_0315

ぶどう

太田 宏介\_kosuke ota

2008年 水性ペン・紙 297×420



No:0003\_0356

お酒のえ

太田 宏介\_kosuke ota

2009年 水性ペン・紙 270×380

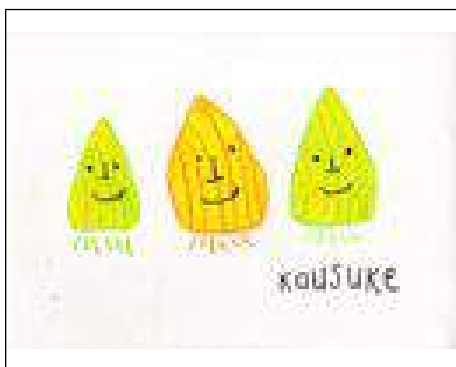


No:0003\_0383

やかん・コップ・ストロー

太田 宏介\_kosuke ota

2010年 色鉛筆・紙 270×380



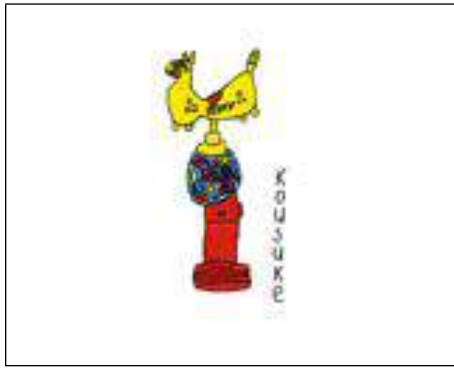
No:0003\_0415

タマネギくん3こ

太田 宏介\_kosuke ota

2010年 水性ペン・紙 270×380

# 日々のおまひま イラストストック

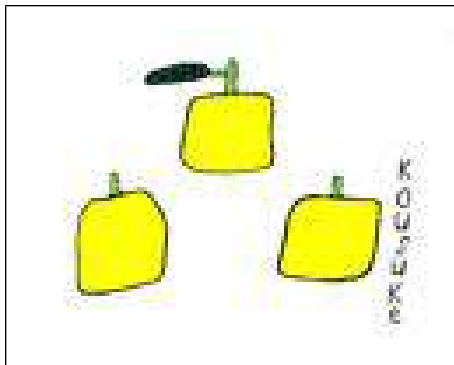


No:0003\_0428

ロディのガムばこ

太田 宏介\_kosuke ota

2010年 水性ペン・紙 380x270

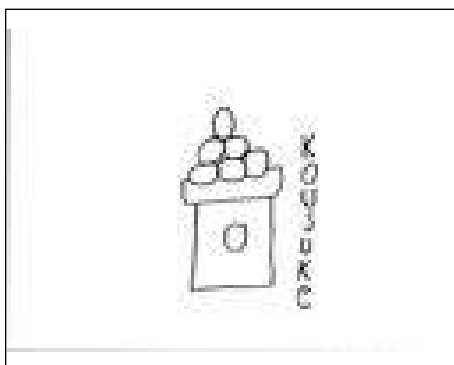


No:0003\_0470

みかん3こ

太田 宏介\_kosuke ota

2011年 水性ペン・紙 270x380

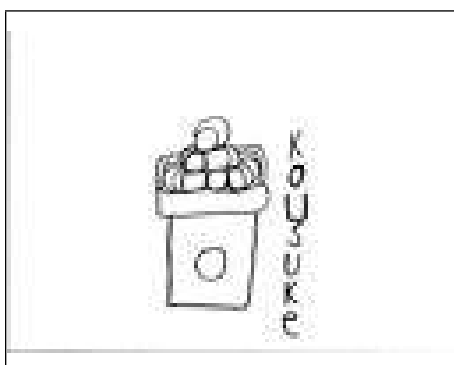


No:0003\_0515

お月だんご

太田 宏介\_kosuke ota

2011年 水性ペン・紙 270x380

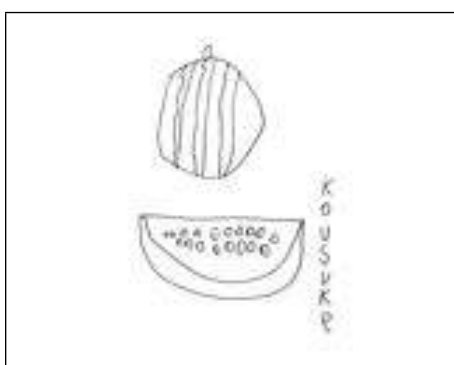


No:0003\_0516

お月だんご

太田 宏介\_kosuke ota

2011年 水性ペン・紙 270x380



No:0003\_0519

無題

太田 宏介\_kosuke ota

2011年 水性ペン・紙 380x270

# 日々のおまひま イラストストック



No:0003\_0544

パフェ

太田 宏介\_kosuke ota

2011年 水性ペン・紙 380x270



No:0003\_0552

いせえび

太田 宏介\_kosuke ota

2011年 水性ペン・紙 270x380

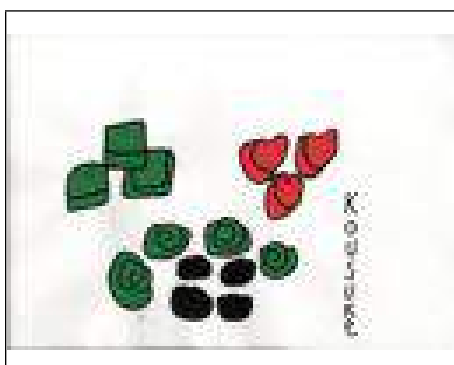


No:0003\_0564

ケーキ・ネックレス・ゆびわ

太田 宏介\_kosuke ota

2011年 水性ペン・紙 270x380

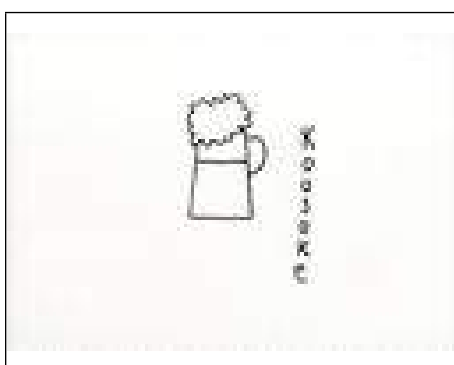


No:0003\_0565

チョコレート14こ

太田 宏介\_kosuke ota

2011年 水性ペン・紙 270x380



No:0003\_0593

ビール

太田 宏介\_kosuke ota

2012年 水性ペン・紙 270x380

# 日々のでまひま イラストストック



No:0003\_0597

いちご8こ

太田 宏介\_kosuke ota

2012年 水性ペン・紙 270x380



No:0003\_0613

ゆずこしょう

太田 宏介\_kosuke ota

2012年 水性ペン・紙 270x380



No:0003\_0631

キッチン

太田 宏介\_kosuke ota

2012年 水性ペン・紙 270x380

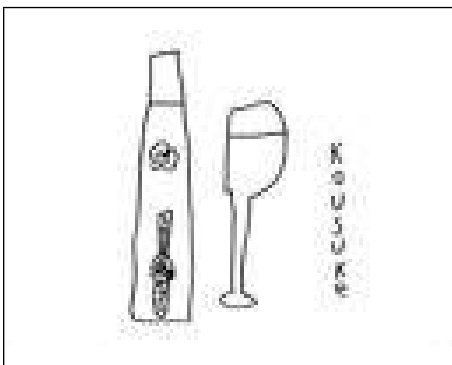


No:0003\_0632

くだもの

太田 宏介\_kosuke ota

2012年 水性ペン・紙 270x380



No:0003\_0644

さくらのワイン

太田 宏介\_kosuke ota

2011年 水性ペン・紙 270x380

# 日々のでまひま イラストストック



No:0003\_0681

食卓

太田 宏介\_kosuke ota

2012年 水性ペン・紙 270x380



No:0003\_0684

タイヤキ

太田 宏介\_kosuke ota

2012年 水性ペン・紙 270x380



No:0003\_0699

くだもの6ぴきじゃがいも4こ

太田 宏介\_kosuke ota

2012年 水性ペン・紙 270x380

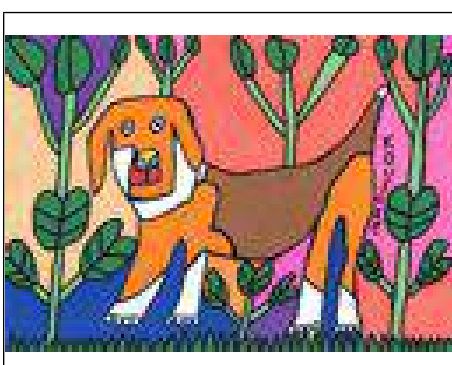


No:0003\_0700

ヤサイ11ぴき

太田 宏介\_kosuke ota

2012年 水性ペン・紙 270x380



No:0003\_0741

ビーグル

太田 宏介\_kosuke ota

2014年 水性ペン・紙 268x377

# 日々のでまひま イラストストック

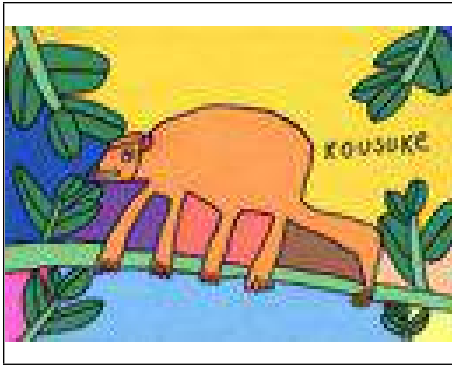


No:0003\_0742

ピーナツくんのパプリカカレー

太田 宏介\_kosuke ota

2014年 水性ペン・紙 268×378

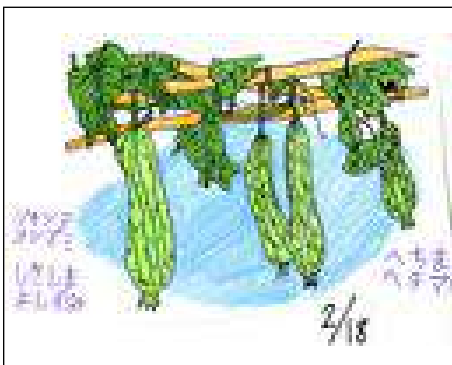


No:0003\_0760

ディレピスカメレオン

太田 宏介\_kosuke ota

2014年 水性ペン・紙 268×378



No:0012\_0260

敷島 祐篤\_yoshizumi shikisima

年



No:0012\_0263

敷島 祐篤\_yoshizumi shikisima

年



No:0012\_0279

敷島 祐篤\_yoshizumi shikisima

年



# 日々のでまひま イラストストック



No:0012\_0288

敷島 祐篤\_yoshizumi shikisima

年



No:0012\_0339

敷島 祐篤\_yoshizumi shikisima

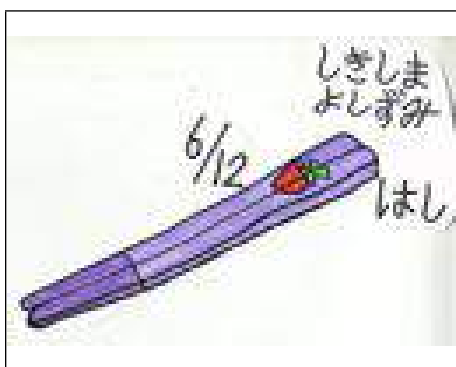
年



No:0012\_0340

敷島 祐篤\_yoshizumi shikisima

年



No:0012\_0344

敷島 祐篤\_yoshizumi shikisima

年



No:0012\_0349

敷島 祐篤\_yoshizumi shikisima

年

# 日々のでまひま イラストストック



No:0012\_0350

敷島 祐篤\_yoshizumi shikisima

年



No:0012\_0353

敷島 祐篤\_yoshizumi shikisima

年



No:0012\_0356

敷島 祐篤\_yoshizumi shikisima

年



No:0012\_0366

敷島 祐篤\_yoshizumi shikisima

年



No:0012\_0367

敷島 祐篤\_yoshizumi shikisima

年

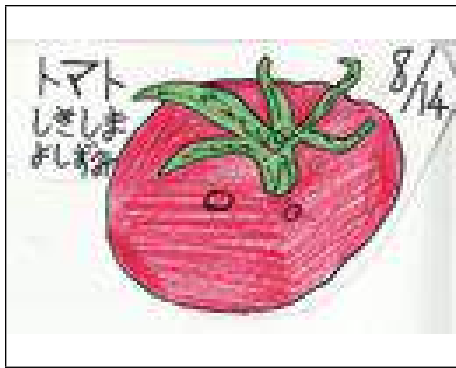
# 日々のでまひま イラストストック



No:0012\_0371

敷島 祐篤\_yoshizumi shikisima

年



No:0012\_072

敷島 祐篤\_yoshizumi shikisima

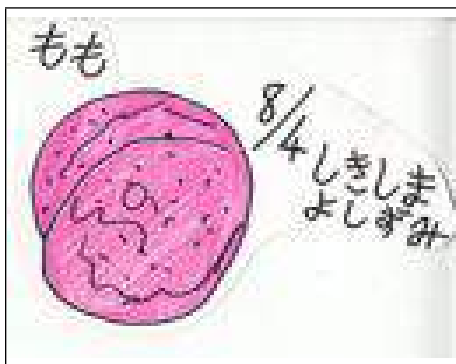
年



No:0012\_0373

敷島 祐篤\_yoshizumi shikisima

年



No:0012\_0374

敷島 祐篤\_yoshizumi shikisima

年



No:0012\_0375

敷島 祐篤\_yoshizumi shikisima

年

# 日々のでまひま イラストストック



No:0012\_0376

敷島 祐篤\_yoshizumi shikisima

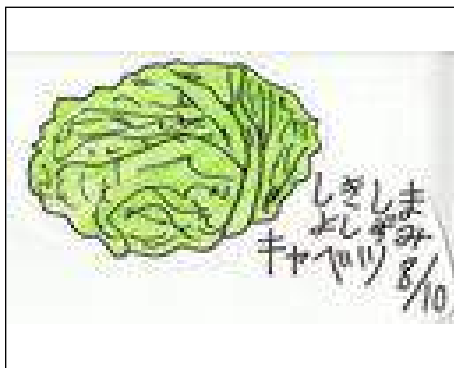
年



No:0012\_0377

敷島 祐篤\_yoshizumi shikisima

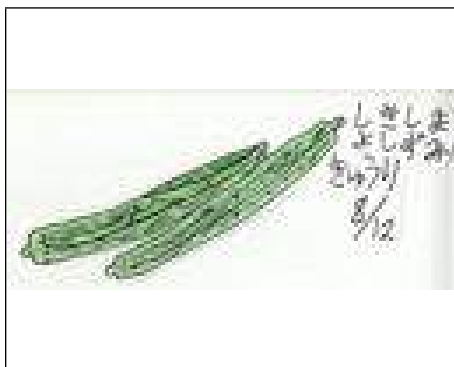
年



No:0012\_0378

敷島 祐篤\_yoshizumi shikisima

年



No:0012\_0379

敷島 祐篤\_yoshizumi shikisima

年



No:0012\_0380

敷島 祐篤\_yoshizumi shikisima

年

# 日々のでまひま イラストストック



No:0012\_0381

敷島 祐篤\_yoshizumi shikisima  
年



No:0012\_0382

敷島 祐篤\_yoshizumi shikisima  
年



No:0012\_0383

敷島 祐篤\_yoshizumi shikisima  
年



No:0012\_0384

敷島 祐篤\_yoshizumi shikisima  
年



No:0012\_0385

敷島 祐篤\_yoshizumi shikisima  
年

# 日々のでまひま イラストストック



No:0012\_0386

敷島 祐篤\_yoshizumi shikisima

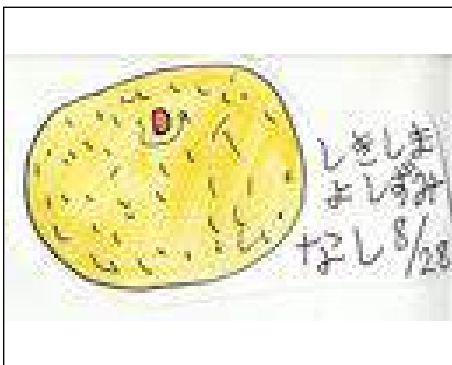
年



No:0012\_0387

敷島 祐篤\_yoshizumi shikisima

年



No:0012\_0388

敷島 祐篤\_yoshizumi shikisima

年



No:0012\_0389

敷島 祐篤\_yoshizumi shikisima

年



No:0012\_0390

敷島 祐篤\_yoshizumi shikisima

年

# 日々のでまひま イラストストック



No:0012\_0391

敷島 祐篤\_yoshizumi shikisima  
年



No:0012\_0392

敷島 祐篤\_yoshizumi shikisima  
年



No:0012\_0393

敷島 祐篤\_yoshizumi shikisima  
年



No:0012\_0394

敷島 祐篤\_yoshizumi shikisima  
年



No:0012\_0395

敷島 祐篤\_yoshizumi shikisima  
年

# 日々のでまひま イラストストック



No:0012\_0396

敷島 祐篤\_yoshizumi shikisima  
年



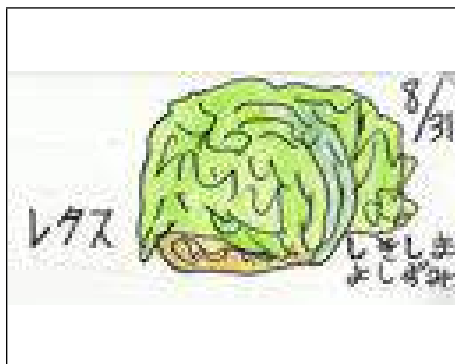
No:0012\_0397

敷島 祐篤\_yoshizumi shikisima  
年



No:0012\_0398

敷島 祐篤\_yoshizumi shikisima  
年



No:0012\_0399

敷島 祐篤\_yoshizumi shikisima  
年



No:0012\_0400

敷島 祐篤\_yoshizumi shikisima  
年



# 日々のおまひま イラストストック



No:0012\_0401

敷島 祐篤\_yoshizumi shikisima

年



No:0012\_0402

敷島 祐篤\_yoshizumi shikisima

年



No:0012\_0403

敷島 祐篤\_yoshizumi shikisima

年



No:0012\_0404

敷島 祐篤\_yoshizumi shikisima

年



No:0012\_0405

敷島 祐篤\_yoshizumi shikisima

年

# 日々のでまひま イラストストック



No:0012\_0406

敷島 祐篤\_yoshizumi shikisima

年



No:0012\_0407

敷島 祐篤\_yoshizumi shikisima

年



No:0012\_0408

敷島 祐篤\_yoshizumi shikisima

年



No:0012\_0409

敷島 祐篤\_yoshizumi shikisima

年



No:0012\_0410

敷島 祐篤\_yoshizumi shikisima

年

# 日々のでまひま イラストストック



No:0012\_0411

敷島 祐篤\_yoshizumi shikisima

年



No:0012\_0412

敷島 祐篤\_yoshizumi shikisima

年



No:0012\_0413

敷島 祐篤\_yoshizumi shikisima

年



No:0012\_0414

敷島 祐篤\_yoshizumi shikisima

年



No:0012\_0415

敷島 祐篤\_yoshizumi shikisima

年

# 日々のでまひま イラストストック



No:0012\_0416

敷島 祐篤\_yoshizumi shikisima  
年



No:0012\_0417

敷島 祐篤\_yoshizumi shikisima  
年



No:0012\_0418

敷島 祐篤\_yoshizumi shikisima  
年



No:0012\_0419

敷島 祐篤\_yoshizumi shikisima  
年



No:0012\_0420

敷島 祐篤\_yoshizumi shikisima  
年

# 日々のでまひま イラストストック



No:0012\_0421

敷島 祐篤\_yoshizumi shikisima  
年



No:0012\_0422

敷島 祐篤\_yoshizumi shikisima  
年



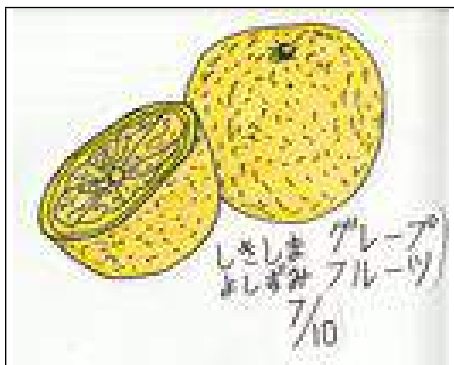
No:0012\_0423

敷島 祐篤\_yoshizumi shikisima  
年



No:0012\_0424

敷島 祐篤\_yoshizumi shikisima  
年



No:0012\_0425

敷島 祐篤\_yoshizumi shikisima  
年

# 日々のでまひま イラストストック



No:0012\_0426

敷島 祐篤\_yoshizumi shikisima

年



No:0012\_0427

敷島 祐篤\_yoshizumi shikisima

年



No:0012\_0428

敷島 祐篤\_yoshizumi shikisima

年



No:0012\_0429

敷島 祐篤\_yoshizumi shikisima

年



No:0012\_0430

敷島 祐篤\_yoshizumi shikisima

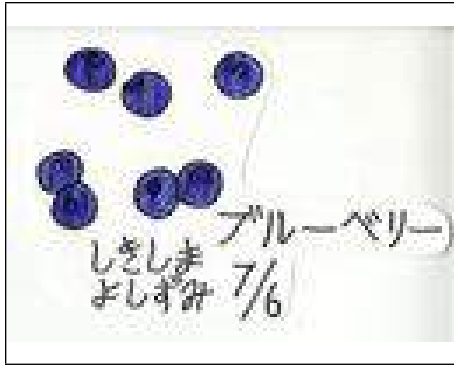
年

# 日々のでまひま イラストストック



No:0012\_0431

敷島 祐篤\_yoshizumi shikisima  
年



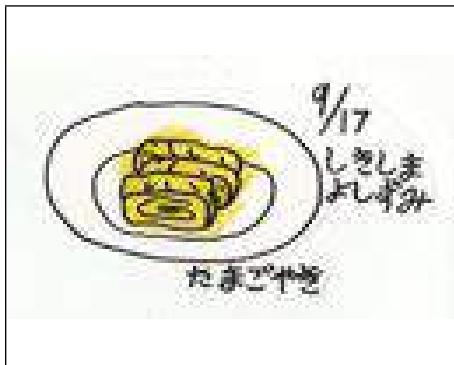
No:0012\_0432

敷島 祐篤\_yoshizumi shikisima  
年



No:0012\_0445

敷島 祐篤\_yoshizumi shikisima  
年



No:0012\_0446

敷島 祐篤\_yoshizumi shikisima  
年



No:0012\_0447

敷島 祐篤\_yoshizumi shikisima  
年

# 日々のでまひま イラストストック



No:0012\_0448

敷島 祐篤\_yoshizumi shikisima  
年



No:0012\_0449

敷島 祐篤\_yoshizumi shikisima  
年



No:0012\_0450

敷島 祐篤\_yoshizumi shikisima  
年



No:0012\_0451

敷島 祐篤\_yoshizumi shikisima  
年



No:0012\_0452

敷島 祐篤\_yoshizumi shikisima  
年



# 日々のおまひま イラストストック



No:0012\_0453

敷島 祐篤\_yoshizumi shikisima

年



No:0012\_0454

敷島 祐篤\_yoshizumi shikisima

年



No:0012\_0455

敷島 祐篤\_yoshizumi shikisima

年



No:0012\_0456

敷島 祐篤\_yoshizumi shikisima

年



No:0012\_0457

敷島 祐篤\_yoshizumi shikisima

年

# 日々のでまひま イラストストック



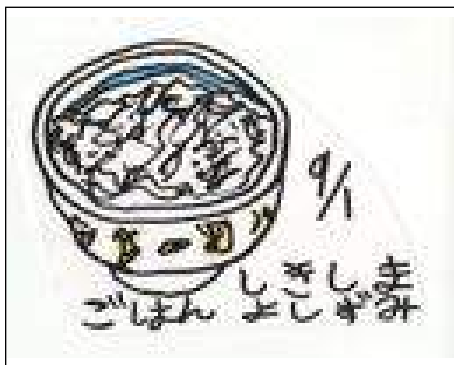
No:0012\_0458

敷島 祐篤\_yoshizumi shikisima  
年



No:0012\_0459

敷島 祐篤\_yoshizumi shikisima  
年



No:0012\_0460

敷島 祐篤\_yoshizumi shikisima  
年



No:0012\_0474

敷島 祐篤\_yoshizumi shikisima  
年



No:0012\_0475

敷島 祐篤\_yoshizumi shikisima  
年

# 日々のでまひま イラストストック



No:0012\_0476

敷島 祐篤\_yoshizumi shikisima

年



No:0012\_0477

敷島 祐篤\_yoshizumi shikisima

年



No:0012\_0478

敷島 祐篤\_yoshizumi shikisima

年



No:0012\_0479

敷島 祐篤\_yoshizumi shikisima

年



No:0012\_0480

敷島 祐篤\_yoshizumi shikisima

年

# 日々のでまひま イラストストック



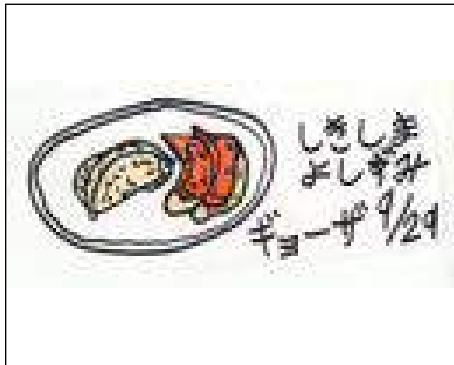
No:0012\_0481

敷島 祐篤\_yoshizumi shikisima  
年



No:0012\_0483

敷島 祐篤\_yoshizumi shikisima  
年



No:0012\_0484

敷島 祐篤\_yoshizumi shikisima  
年



No:0012\_0485

敷島 祐篤\_yoshizumi shikisima  
年



No:0012\_0486

敷島 祐篤\_yoshizumi shikisima  
年

# 日々のでまひま イラストストック



No:0004\_0039

高野 寛子\_hiroko takano

年



No:0004\_0053

高野 寛子\_hiroko takano

年



No:0009\_0015

茸の村

山田 恵子\_keiko yamada

2010年 水性ペン・紙 380 x 270



No:0009\_0016

すしの絵

山田 恵子\_keiko yamada

2010年 水性ペン・鉛筆・紙 380 x 270



No:0009\_0036

ブルベリー

山田 恵子\_keiko yamada

2010年 水性ペン・色鉛筆・紙 380 x 270

# 日々のでまひま イラストストック



No:0009\_0092

パフェ

山田 恵子\_keiko yamada

2011年 水性ペン・色鉛筆・鉛筆・紙 380×270



No:0009\_0128

31のアイス

山田 恵子\_keiko yamada

2012年 ペインマーカー・紙 270×380



No:0009\_0187

ソファに座ってエアロビクスをしている女性

山田 恵子\_keiko yamada

2013年 水性ペン 水彩絵の具 紙 378x268

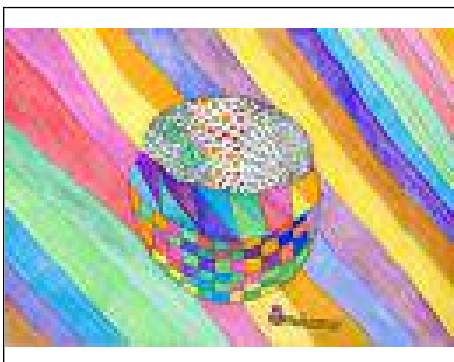


No:0009\_0191

壁に寄り掛かってダンスをしている女性

山田 恵子\_keiko yamada

2013年 水性ペン 水彩絵の具 紙 378x268



No:0009\_0195

すき家のイクラ丼

山田 恵子\_keiko yamada

2014年 水性ペン 固形絵の具 紙 268×377

# 日々のでまひま イラストストック

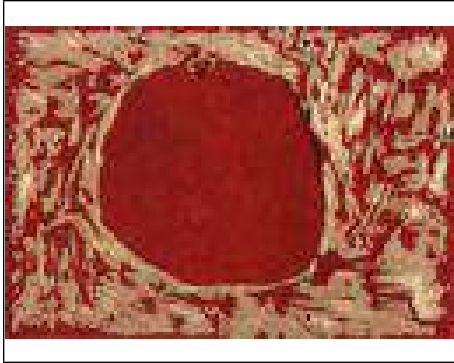


No:0001\_0191

イオン水のボトル

山野井 寛\_hiroshi yamanoi

2005年 水性ペン・紙 327×252



No:0001\_0344

山野井 寛\_hiroshi yamanoi

年



No:0002\_0026

果実の皮を剥いている女性スタッフ

柳田 烈伸\_takenobu yanagita

2004年 パステル・紙 1200x660



No:0017\_0051

だんご兄弟

陽子\_yoko

2010年 アクリル絵の具・ダーマトグラフ・紙 270×380



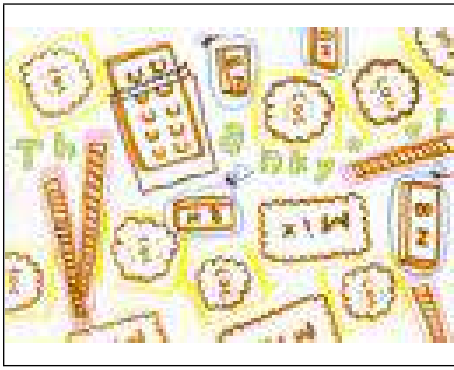
No:0017\_0057

自分教

陽子\_yoko

2010年 アクリル絵の具・ダーマトグラフ・紙 380×270

# 日々のでまひま イラストストック

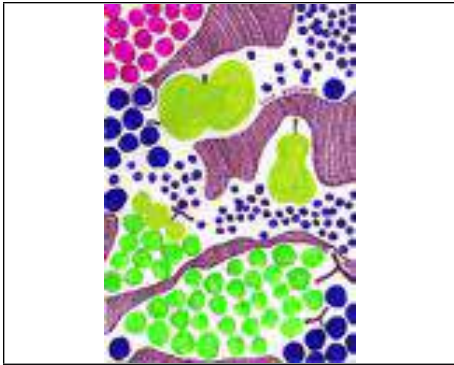


No:0017\_0072

もらったお菓子

陽子\_yoko

2010年 アクリル絵の具・ダーマトグラフ・紙 270×380



No:0017\_0084

果実

陽子\_yoko

2010年 アクリル絵の具・ダーマトグラフ・紙 380×270

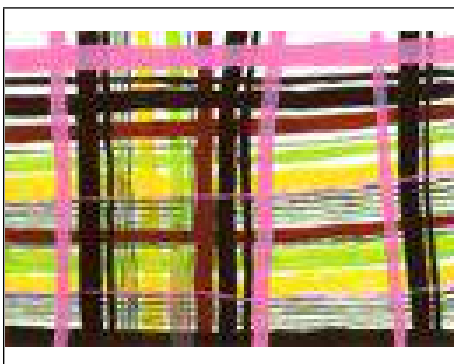


No:0017\_0085

チョコレート祭ポスター

陽子\_yoko

2010年 アクリル絵の具・ダーマトグラフ・紙 270×380



No:0017\_0086

チョコレート祭包み紙

陽子\_yoko

2010年 アクリル絵の具・紙 270×380



No:0017\_0087

チョコレート祭看板

陽子\_yoko

2010年 アクリル絵の具・紙 270×380



# 日々のでまひま イラストストック



No:0017\_0088

チョコレート祭り チョコレート

陽子\_yoko

2010年 アクリル絵の具・紙 380×270



No:0017\_0124

檸檬

陽子\_yoko

2010年 アクリル絵の具・紙 270×380